

Межрайонный филиал №11
Республиканского государственного унитарного предприятия
«Бюро технической инвентаризации»
Министерства строительства, архитектуры и
жилищно-коммунального хозяйства Республики Татарстан

ТЕХНИЧЕСКИЙ ПАСПОРТ
на сооружение столовая на 530 мест
назначение нежилого строения

Район _____

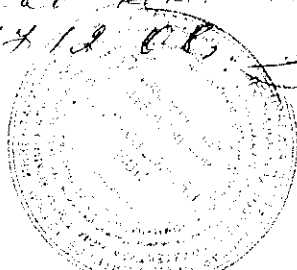
Город (пос.) Альметьевск

Улица (пер.) _____

Инвентарный номер	17/485				
Номер в реестре					
Кадастровый номер	ра нсс 46	01	164504	0040	0041
	А	Б	В	Г	

внесено в инв. №: 16:45:050128.0213:0043

До подписания внесено инв. №: 16:45:050128.0213:0043
Сергей 14.12.06. 36 Н.А. Зайсакбаев



Составлено по состоянию на « 27 » сентября 2004г.

(реестровый №

Фонд

[illegible]

II. Экспликация земельного участка (кв.м.)

[illegible]

III. Благоустройство здания (кв.м.)

[illegible]

ЭКСПЛИКАЦИЯ

К поэтажному плану здания
столовой

Литера	Номер Этажа	Номер помещения	Номер комнаты	Назначение частей	Площадь по внутреннему обмеру (кв. м.)				Высота	Примеч.
					Общая	Основная	Вспомог. (подсобная)	Прочая		
				помещения						
1-А	1		1	Тамбур	9,4		9,4			
			2	Холл	95,9		95,9			
			3	Коридор	23,8		23,8			
			4	Кабинет	21,4	21,4				
			5	Кабинет	17,3	17,3				
			6	Кабинет	17,2	17,2				
			7	Тамбур	1,9		1,9			
			8	Коридор	13,3		13,3			
			9	Складское помещение	22,1		22,1			
			10	Подсобное помещение	33,5		33,5			
			11	Тамбур	1,2		1,2			
			12	Коридор	49,3		49,3			
			13	Коридор	21,4		21,4			
			14	Складское помещение	10,9		10,9			
			15	Складское помещение	8,3		8,3			
			16	Подсобное помещение	14,3		14,3			
			17	Лестничная клетка	14,2		14,2			
			18	Подсобное помещение	1,3		1,3			
			19	Коридор	7,5		7,5			
			20	Тамбур	1,8		1,8			
			21	Складское помещение	6,0		6,0			
			22	Складское помещение	6,7		6,7			
			23	Складское помещение	3,4		3,4			
			24	Складское помещение	32,6		32,6			
			25	Туалет	1,1		1,1			
			26	Умывальник	1,4		1,4			
			27	Умывальник	6,9		6,9			
			28	Душевая	1,0		1,0			
			29	Душевая	1,0		1,0			
			30	Коридор	7,8		7,8			
			31	Душевая	1,0		1,0			
			32	Душевая	1,0		1,0			
			32а	Душевая	1,1		1,1			
			33	Душевая	1,5		1,5			
			34	Туалет	1,3		1,3			
			35	Туалет	1,2		1,2			

Литера	Номер	Номер	Номер	Назначение	Площадь по внутреннему обмеру (кв. м.)				Высота	Примеч.	
	Этажа	помещения	комнаты		частей	Общая	Основная	Вспомог.			Прочая
1-А	1		36	Туалет	1,4		1,4				
			37	Туалет	1,1		1,1				
			38	Тамбур	1,8		1,8				
			39	Коридор	22,4		22,4				
			40	Холодильная камера	21,2		21,2				
			41	Холодильная камера	16,4		16,4				
			42	Кабинет	22,6	22,6					
			43	Коридор	58,0		58,0				
			44	Тамбур	2,6		2,6				
			45	Подсобное помещение	8,4		8,4				
			46	Подсобное помещение	47,1		47,1				
			47	Подсобное помещение	64,5		64,5				
			48	Лифт	3,0		3,0				
			49	Лифт	3,3		3,3				
			50	Коридор	14,2		14,2				
			51	Подсобное помещение	18,5		18,5				
			52	Подсобное помещение	20,2		20,2				
			53	Холодильная камера	7,2		7,2				
			54	Холодильная камера	6,8		6,8				
			55	Холодильная камера	7,7		7,7				
			56	Подсобное помещение	7,0		7,0				
			57	Складское помещение	6,9		6,9				
			58	Душевая	2,7		2,7				
			59	Коридор	4,8		4,8				
			60	Душевая	1,7		1,7				
			61	Душевая	1,7		1,7				
			62	Душевая	1,6		1,6				
			63	Душевая	1,5		1,5				
			64	Подсобное помещение	23,2		23,2				
			65	Подсобное помещени	29,7		29,7				
			66	Складское помещени	21,1		21,1				
			67	Складское помещени	18,7		18,7				
			68	Складское помещени	13,5		13,5				
			69	Складское помещени	12,3		12,3				
			70	Коридор	28,2		28,2				
			71	Подсобное помещени	2,1		2,1				
			72	Подсобное помещени	7,2		7,2				
			73	Складское помещение	14,3		14,3				
			74	Складское помещение	54,2		54,2				

Литера	Номер Этажа	Номер помещения	Номер комнаты	Назначение частей	Площадь по внутреннему обмеру (кв. м.)				Высота
					Общая	Основная	Вспомог.	Прочая	
				помещения			(подсобная)		
1-А	I		75	Складское помещение	23,3		23,3		
			76	Складское помещение	16,8		16,8		
			77	Складское помещение	16,3		16,3		
			78	Магазин	140,1	140,1			
			79	Подсобное помещение	6,9		6,9		
			80	Коридор	6,7		6,7		
			81	Туалет	3,5		3,5		
			82	Туалет	1,2		1,2		
			83	Туалет	1,2		1,2		
			84	Умывальник	4,9		4,9		
			85	Складское помещение	13,2		13,2		
			86	Туалет	1,1		1,1		
			87	Туалет	1,1		1,1		
			88	Туалет	1,0		1,0		
			89	Туалет	0,9		0,9		
			90	Умывальник	5,0		5,0		
			91	Умывальник	4,7		4,7		
			92	Коридор	6,3		6,3		
			93	Фae	18,1		18,1		
			94	Лестничная клетка	4,6		4,6		
			95	Гардеробная	28,4		28,4		
			96	Лестничная клетка	6,4		6,4		
				Всего по I этажу:	1373,5	218,6	1124,9		
1-А	II		1	Коридор	19,9		19,9		
			2	Обеденный зал	330,5	330,5			
			3	Буфет	34,5	34,5			
			4	Лестничная клетка	10,9		10,9		
			5	Банкетный зал	208,5	208,5			
			6	Коридор	6,4		6,4		
			7	Комната отдыха	12,5		12,5		
			8	Лестничная площадка	3,1		3,1		
			9	Лестничная площадка	3,7		3,7		
			10	Коридор	18,2		18,2		
			11	Гардеробная	14,7		14,7		
			12	Коридор	2,2		2,2		
			13	Туалет	1,0		1,0		

Литера	Номер Этажа	Номер помещения	Номер комнаты	Назначение частей	Площадь по внутреннему обмеру (кв. м.)				Высота	Примеч.
					Общая	Основная	Вспомог.	Прочая		
				помещения			(подсобная)			
1-А	II		14	Туалет	1,0		1,0			
			15	Умывальник	2,5		2,5			
			16	Умывальник	2,5		2,5			
			17	Туалет	1,6		1,6			
			18	Туалет	1,6		1,6			
			19	Гардеробная	9,7		9,7			
			20	Банкетный зал	70,4	70,4				
			21	Подсобная	1,8		1,8			
			22	Лестничная клетка	2,9		2,9			
			23	Коридор	8,1		8,1			
			24	Туалет	2,0		2,0			
			25	Умывальник	6,3		6,3			
			26	Подсобное помещение	9,1		9,1			
			27	Кондитерский цех	30,1	30,1				
			28	Коридор	54,7		54,7			
			29	Кондитерский цех	31,6	31,6				
			30	Кабинет	13,0	13,0				
			31	Мясной цех	74,4	74,4				
			32	Моечная	9,1		9,1			
			33	Моечная	10,9		10,9			
			34	Коридор	10,8		10,8			
			35	Холодный цех	30,0	30,0				
			36	Складское помещение	14,7		14,7			
			37	Складское помещение	14,5		14,5			
			38	Складское помещение	8,8		8,8			
			39	Складское помещение	8,8		8,8			
			40	Складское помещение	6,0		6,0			
			41	Складское помещение	8,0		8,0			
			42	Складское помещение	17,3		17,3			
			43	Моечная	72,3		72,3			
			44	Кухня	183,0	183,0				
			45	Складское помещение	6,1		6,1			
			46	Подсобное помещение	7,4		7,4			
			47	Коридор	3,7		3,7			
			48	Складское помещение	7,8		7,8			
			49	Подсобное помещение	9,0		9,0			
			50	Подсобное помещение	9,0		9,0			
				Всего по II этажу:	1426,6	1006,0	420,6			

IV. Общие сведения

Назначение столовая инв. № 00000038

Использование по назначению _____

Количество мест (мощность) 530

a)

b) _____

c)

d) _____

V. Исчисление площадей и объемов здания и его частей (подвалов, пристроек и т.п.)

[illegible]

VI.Описание конструктивных элементов здания и определение износа

Литера 1-А Год постройки 1979 Число этажей 3

Группа капитальности I Вид внутренней отделки простая

№	Наименование конструктивных элементов		Описание конструктивных элементов(материал, конструкция, отделка и прочее)	Техническое состояние (осадки, трещины, гниль и т.д.)	Удельный вес по таблице	Поправки к удельному весу в %	Удельный вес конструк. элемента с поправ	Износ в %	% износа не строению гр.7*гр.8/100	Тех.изм.	
										Износ в %	
										эле-мен-та	к-стро-е
1	2		3	4	5	6	7	8	9	10	11
	Фундаменты		Сборные		4	1	4	25	1,0		
			ж/бетонные блоки								
2	А) стены и их наружная отделка		Панельные		21	1	21	20	4,2		
	Б) перегородки		Кирпичные								
3	Перекрытия	Чердачное	Железобетонные		16	1	16	20	3,2		
			плиты перекрытия								
		Междуэтаж-ное	Железобетонные								
			плиты перекрытия								
		Надпод-вальное									
4	Крыша				6	1	6	20	1,2		
5	Полы										
			Бетонные		9	1	9	25	2,3		
			Плитка								
6	Проемы	Оконные	Двойные створные		10	1	10	15	1,5		
			Пластиковые								
		Дверные									
			Филенчатые								
7	Внутренняя отделка		Простые								
			Штукатурка,								
			покраска, побелка		9	1	9	25	2,2		
			плитки								
8	Сан. и электро-тех.устройства	Отопление	Местное		22	1	22	20	4,4		
		Водопровод	Центральный								
		Канализация	Центральная								
		Г.водоснабж.	+								
		Ванны									
		Электроосвещ.	Со скрытой проводкой								
		Радио									
		Телефон	+								
		Вентиляция	Имеется								
9	Прочие работы		Разные работы		3	1	3	25	0,75		
			ИТОГО:		100	X	100	X	20,8	X	

% износа, приведенный к 100 по формуле: $\frac{\% \text{ износа}(\text{гр.9}) \times 100}{\text{удельный вес (гр.7)}}$

удельный вес (гр.7) **21 %**

VII. Техническое описание пристроек и других частей здания

Наименование конструктивных элементов	Литера	Удельный вес по таблице	Поправки	Удельный вес с	Литера	Удельный вес по таблице	Поправки	Удельный вес с поправкой	Литера	Удельный вес по таблице	Поправки	Удельный вес с поправкой
Фундаменты												
Стены и перегородки												
Перекрытия												
Крыша												
Полы												
Проемы												
Отделочные работы												
Электроосвещение												
Итого		100	X	100		100	X			100	X	

Наименование конструктивных элементов	Литера	Удельный вес по таблице	Поправки	Удельный вес с поправкой	Литера	Удельный вес по таблице	Поправки	Удельный вес с поправкой	Литера	Удельный вес по таблице	Поправки	Удельный вес с поправкой
Фундаменты												
Стены и перегородки												
Перекрытия												
Крыша												
Полы												
Проемы												
Отделочные работы												
Электроосвещение												
Итого		100	X			100	X			100	X	

VIII. Исчисление восстановительной и действительной стоимости здания и его частей

Литера по плану	Наименование здания и его частей	Жестованка	№ таблицы	Измеритель	Стоимость измерителя по таблице	Поправки к стоимости (коэффициенты) а:				Стоимость измерителя с поправк.	Количество (V.S)	Восстанов. стоимость в руб.	% износа	Действ. стоимость в руб.
						Удельный	Группа							
I-A	Столовая	33	17	м3	29,0	1,0		1,8785		54,47	12952	705495	21	557341

IX. Техническое описание служебных построек

Наименование конструктивных элементов	Литера	Удельный вес по таблице	Поправки	Удельный вес с поправкой	Литера	Удельный вес по таблице	Поправки	Удельный вес с поправкой	Литера	Удельный вес по таблице	Поправки	Удельный вес с поправкой
Фундаменты												
Стены и перегородки												
Перекрытия												
Крыша												
Полы												
Проемы												
Отделоч. работы												
Электроосвещ.												
Итого		100	X			100	X			100	X	

[illegible]

Х. Исчисление стоимости служебных построек

[illegible]

XI. Ограждения и сооружения (замощения) на участке

[illegible]

XII.Общая стоимость (в руб.)

[illegible]

« 12 » октября 2004 г.

Исполнил Д.В. (Дущенко Л.В.)

« _____ » 200 г.

Проверил Орлов (Низанов)

« _____ » 200 г.

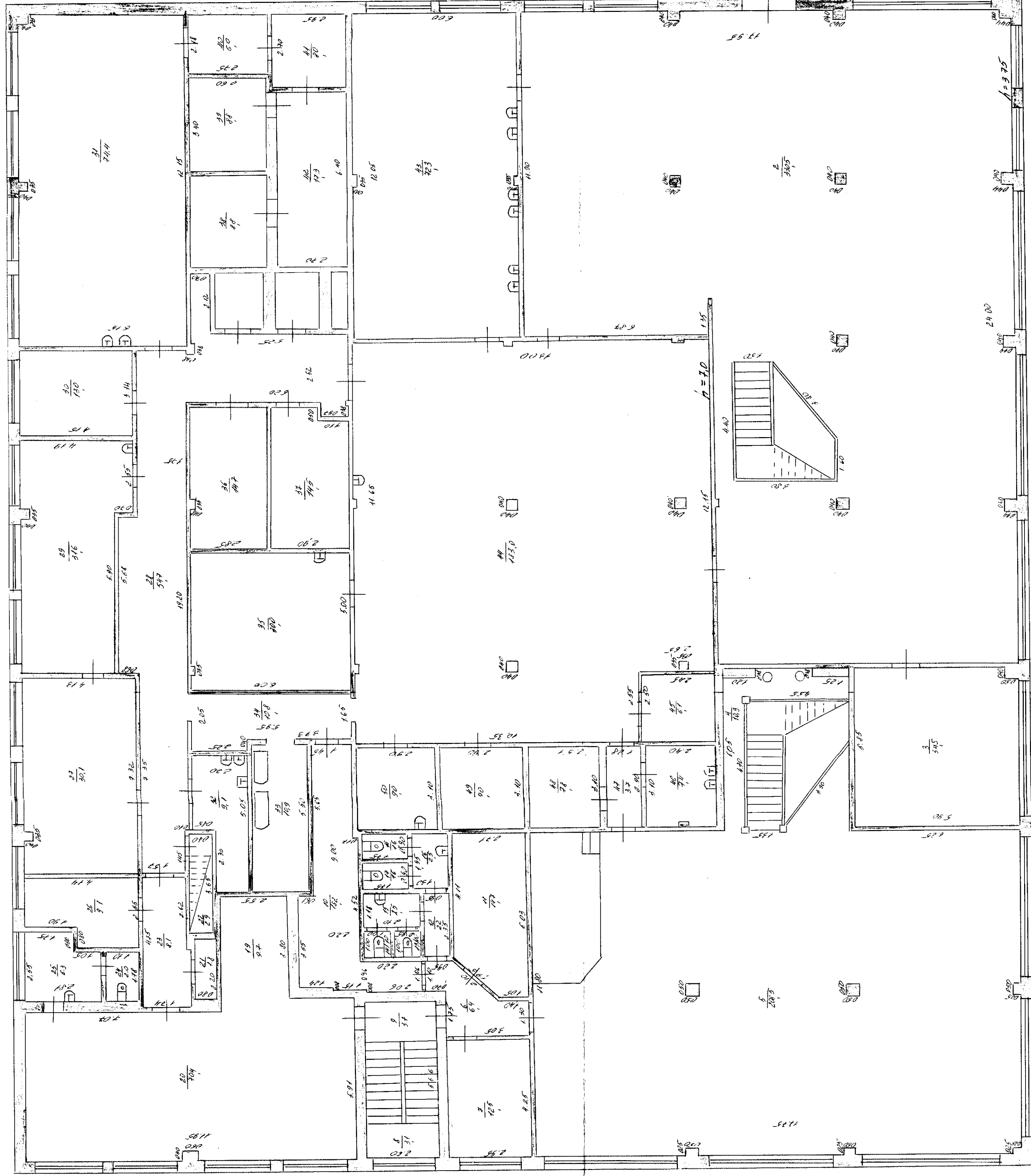
Директор *В. Г. Жуков*

Работа выполнена	« ____ » _____ 200__ г.	« ____ » _____ 200__ г.	« ____ » _____ 200__ г.
Обследовал			
Проверил			
Директор			

CH. Rinc.

1-A

1-A

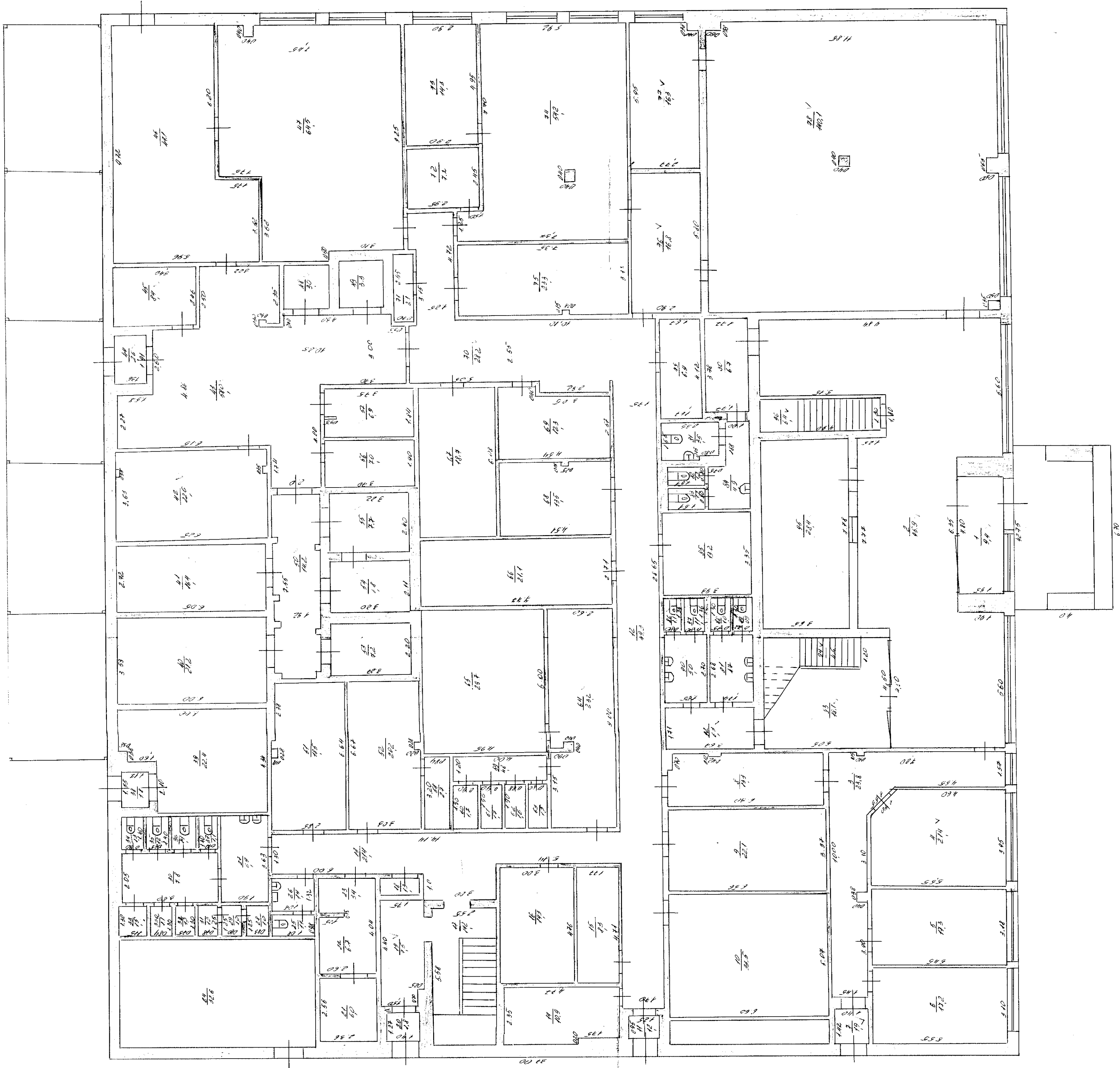


Sum 1.4
H = 3.20

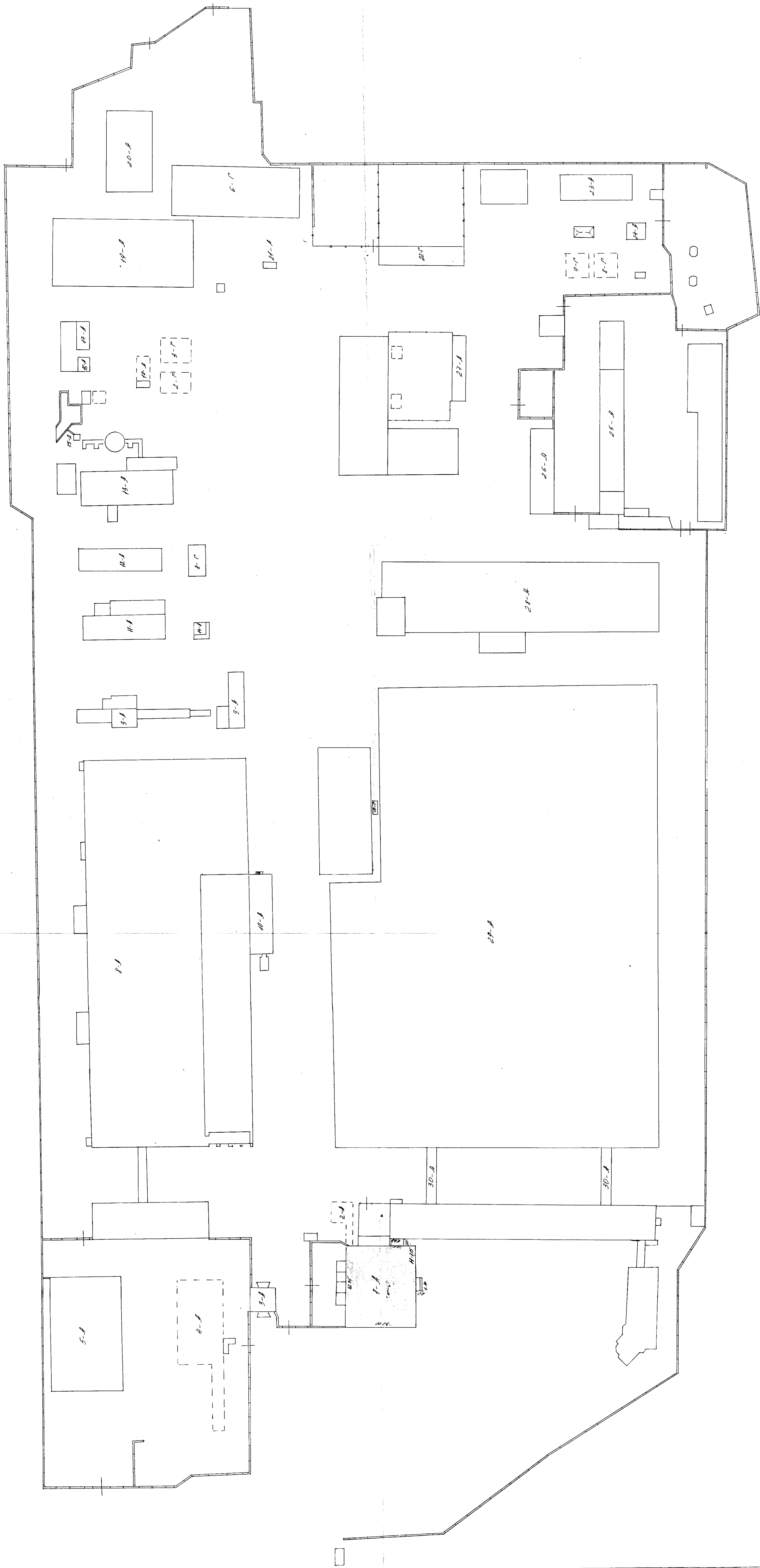
Sum 1.4
H = 3.95
H = 4.20

4

100



Old. Inac.



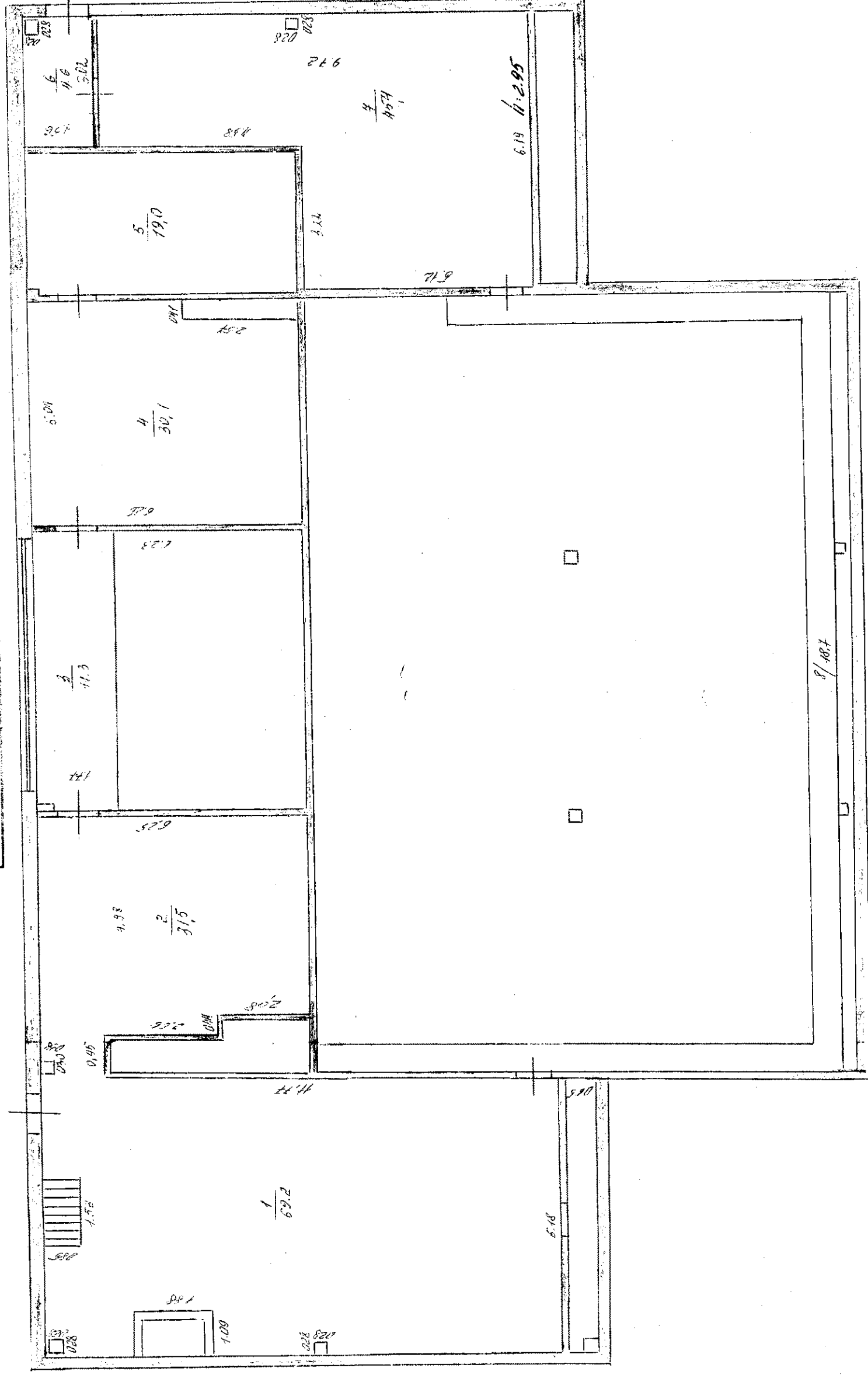
ПОСТЯЖНЫЙ ПЛАН СТРОЕНИЯ

Город Альметьевск

Ул. *Омская*

Дом № *1-А* литеры *1-А*

ПЛАН III ЭТАЖА ЛИТА



Литер 1-А
Н=3.15

Бюро Технической Инвентаризации
Город Альметьевск

СТАВИЛ	ТЕХНИК	20.02.84
ПРОВЕРИЛ	КОНТРОЛЕР	20.02.84
ПРИНЯЛ	ГЛАВНЕНЕ	20.02.84
КОПИРОВАЛ	ЧЕРТЕЖНИК	20.02.84

МАСШТАБ 1: *100*