

Республика Татарстан

Республиканское государственное унитарное предприятие "Бюро технической инвентаризации"
Министерство строительства, архитектуры и жилищно-коммунального хозяйства
Республики Татарстан

Межрайонный филиал №11
(наименование организации технической инвентаризации)

Область, республика, край
Район
Город (др. поселение)
Район города

Татарстан

Альметьевский

Альметьевск

ТЕХНИЧЕСКИЙ ПАСПОРТ

Инженерный корпус

(назначение нежилого строения)

Район города
Город
Улица (переулок), № дома

Альметьевск

ПОГАСЕ
18.09.15
Дата Ф.И.О.

Инвентарный номер	17/485					
Номер в реестре						
Кадастровый номер	46	07	104501	0038	0008	
	А	Б	В	Г	Д	Е

внесены в реестр 16.05.2007 050128; 0213; 0074

Подписано
Верно



16.05.2007 050128; 0213; 0074
21- Ч.А. Заманов

Паспорт составлен по состоянию на

"1" февраля 2007 г.

(Указывается дата обследования объекта учета)

I. Сведения о принадлежности

[illegible]

II. Экспликация земельного участка (кв.м)

[illegible]

III. Благоустройство здания (кв.м)

						4629.8	Водопровод
						4629.8	Канализация
							Отопление
						4629.8	
							Централизованное горячее водоснабжение
							Ванны
							Газоснаб.
						4629.8	Электроснабжение
						2	пассажиры
							грузовые
							Электроплиты станции
						А	литер

IV. Общие сведения

Назначение ИНЖЕНЕРНЫЙ КОРПУС

Использование по назначению

Количество мест (мощность)

a)

6)

B)

Г)

V. Исчисление площадей и объемов здания и его частей (подвалов, пристроек и т.п.)

[illegible]

VI. Описание конструктивных элементов здания и определение износа

Литера А Год постройки 1982 Число этажей 9 Сборник № укр.

Группа капитальности 1 Вид внутренней отделки улучшенная Таблица № 17

№ п/п	Наименование конструктивных элементов		Описание конструктивных элементов (материал, конструкция, отделка и прочее)	Техническое состояние (осадки, трещины, гниль и т.д.)	Удельный вес по таблице	Поправки к удельному весу в %	Удельн. вес конструктив. эл- та с погр.	Износ в %	% износа к строению	Текущие изм. износ в %	
										элемента	к строе- нию
1	2		3	4	5	6	7	8	9	10	11
1	Фундаменты		бетонный		3	1	3	20	0.6		
2	а) стены и их наружная отделка		панельные		27	1	27	20	5.4		
	б) перегородки		кирпичные								
3	Перекрытия	чердачное			11	1	11	20	2.2		
		междуэтажное	ж.б.плиты								
		надподвальное									
4	Крыша		рулонная		5	1	5	20	1		
5	Полы		линолиум.плитка		8	1	8	10	0.8		
6	Проемы	оконные	дв.створные		6	1	6	10	0.3		
		дверные	филенчатые								
7	Отделочные работы	наружная	штукатурка.окраска.побелка		5	1	5	10	0.5		
		внутренняя									
8	Санитарные и электро-технические устройства	отопление	местная.котельная		20	1	20	10	0.2		
		водопровод	гор.сеть								
		канализация	гор.сеть								
		гор. водоснабжение	местная.котельная								
		ванны									
		электро- освещение	закр.проводка								
		газоснабжение									
		напольные электроплиты									
		телевидение									
		сигнализация									
		мусоропровод									
		радио									
		телефон									
		вентиляция									
		лифты	2 пассажирских								
9	Прочие работы		тамбур.отмостка.крыльцо		15	1	15	10	1.5		
Итого					100	X	100	X	12.5	X	

Процент износа, приведенный к 100 по формуле: $\frac{\text{гр.9} \times 10}{\text{гр.7}}$ 13 %

VII. Техническое описание пристроек и других частей здания

Наименование конструктивных элементов	Лит. Н=	Удельный вес по таблице	Поправки	Удельный вес с поправкой	Лит. Н=	Удельный вес по таблице	Поправки	Удельный вес с поправкой	Лит. Н=	Удельный вес по таблице	Поправки	Удельный вес с поправкой
Фундаменты												
Стены и перегородки												
Перекрытия												
Крыша												
Полы												
Проемы												
Отделочные работы												
Электроосвещение												
Прочие работы												
Итого		100	X			100	X			100	X	
физический износ					физический износ				физический износ			

VIII. Исчисление восстановительной и действительной стоимости здания и его частей

Литера по плану	Наименование здания и его части	№ сборника	№ таблицы	Измеритель	Стоимость измерителя по таблице	Поправки к стоимости (коэффициенты)						Стоимость измерителя с поправкой	Количество (объем, куб.м, площадь, кв.м)	Восстанови- тельная стои- мость в руб.	% износа	Действи- тельная стои-мость в руб.
						удельный вес	на группу капитально- сти	климат. район								
A	Инженерный корпус	28	93	1м3	30.00	1.0	1.8785	1.08				60.86	15000	912900.00	13	794223.00
		28	93	1м3	30.00	0.98	1.8785	1.08				59.65	3136	187062.40	13	162744.29
	Итого:													1099962.40		956967.29

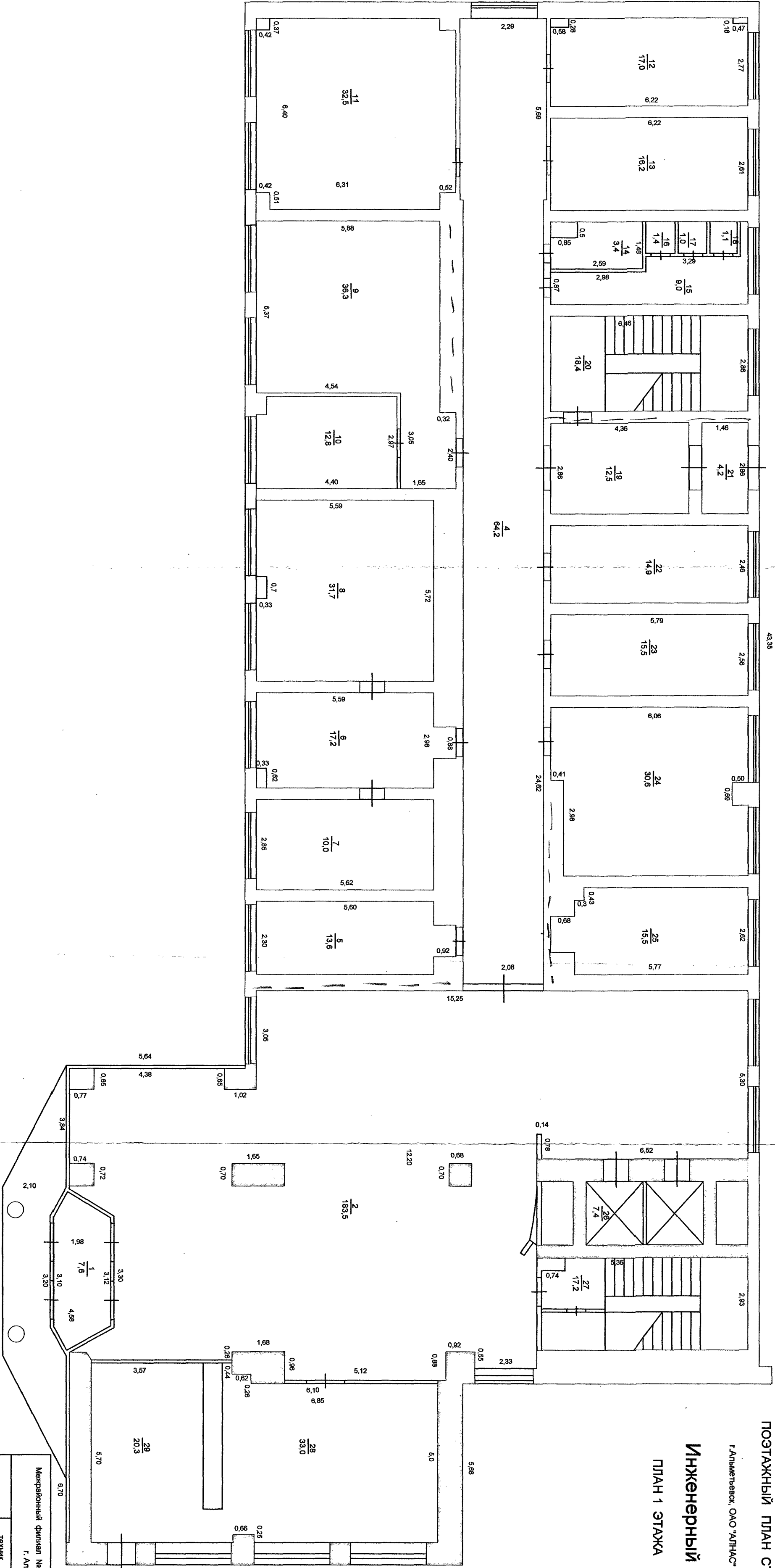
IX. Техническое описание служебных построек

ПОСТАЖНЫЙ ПЛАН СТРОЕНИЯ

г. Алматы, ул. Б. Бейсенова

Инженерный корпус

ПЛАН 1 ЭТАЖА



Макрайонный филиал № 11 РТУП БТИ МСА и ЖСК РТ			
г. Алматы			
составил	техник	2007 г.	
проверил	контроль	2007 г.	
проектировал	г. инженер	2007 г.	
копировал	чертежник	2007 г.	

Масштаб 1 : 100

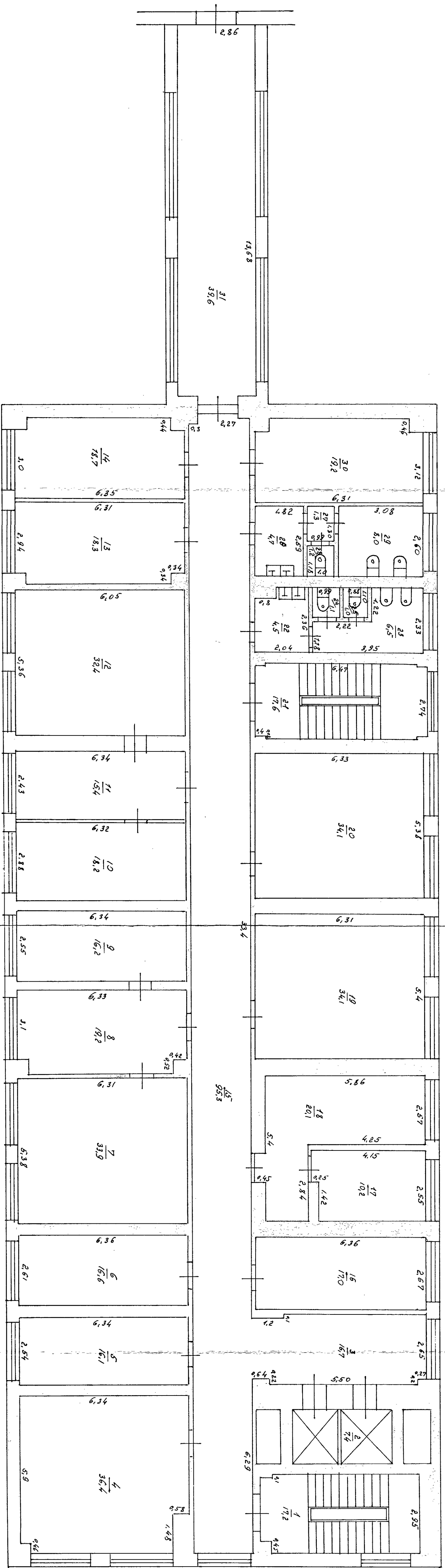
[illegible]

ГОРОД АЛЫМЕТЬЕВСК

Flow No. 11789a 42

Dom No mitepa Az

ПЛАН 3 ГО ЭТАЖА ЛИТ

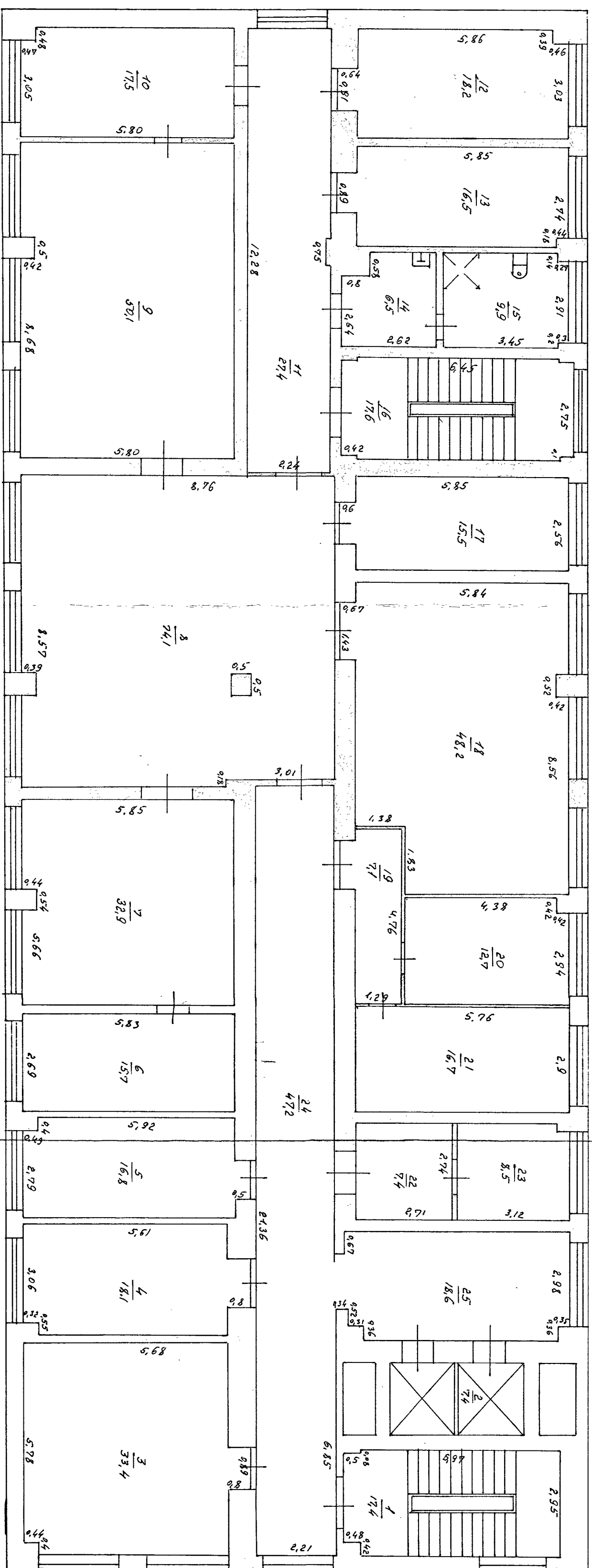
[illegible]

ГОРОД, АЛЫМЕТЬБЕК

Dom N°

Итого 42

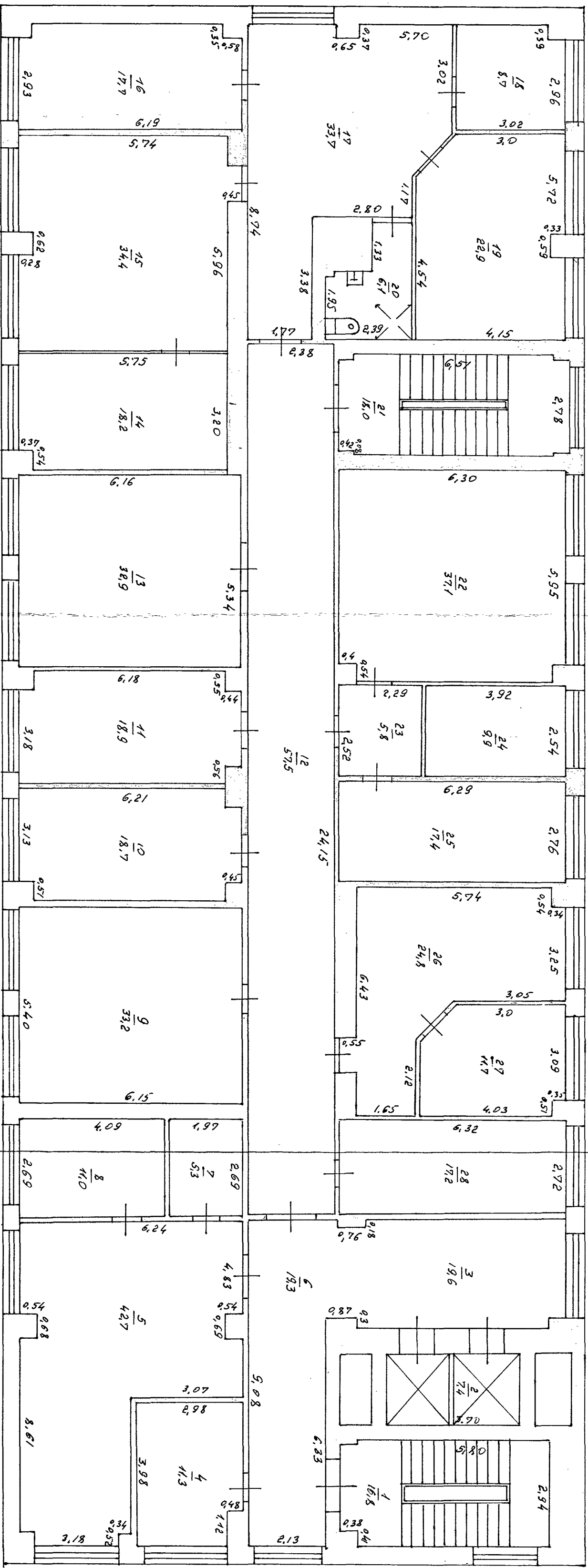
ПЛАЧ ГО ЭТАХА



100

ПОСТАЖИНИ ПЛАН СТОПЕНИИ
ГОРОД АЛМЕТЬЕВСКОЕ
Учреждение *пенсионного фонда*
Дом № _____ метра *82*

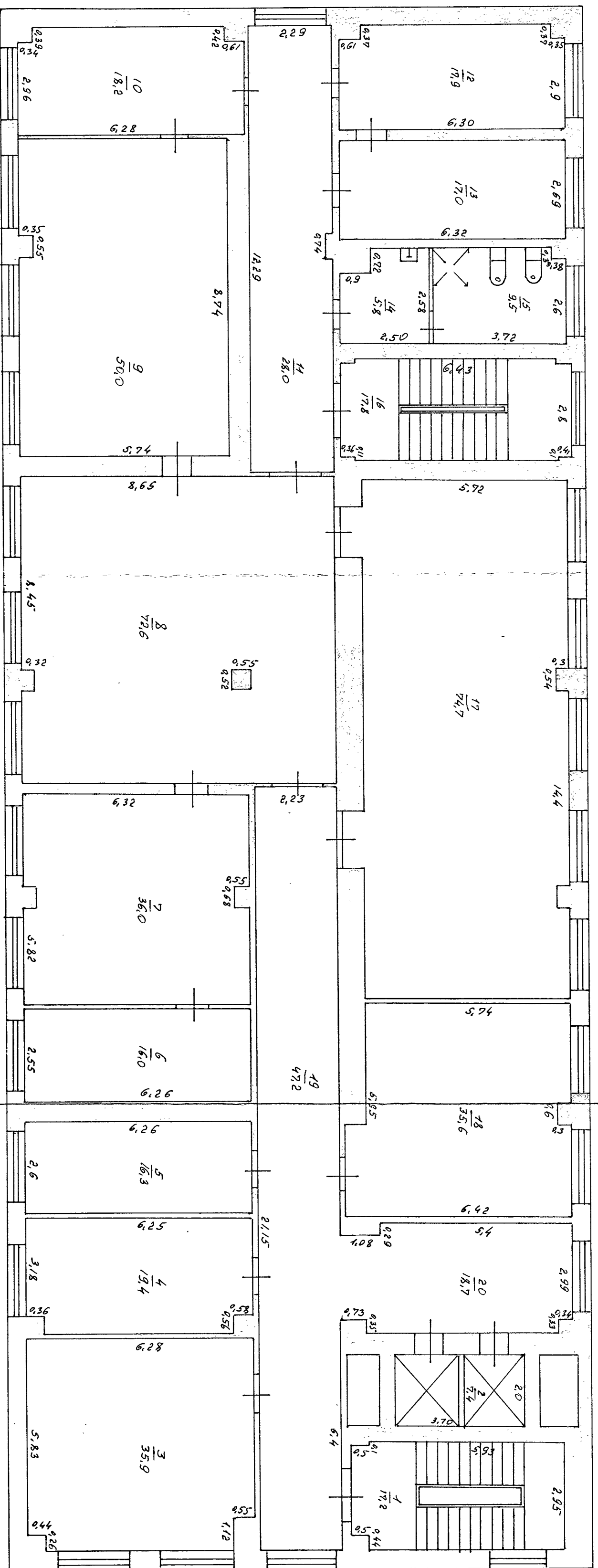
ПЛАН 5-ГО ЭТАЖА ЛИТ



ПРОЕКТ ПОДЪЕМНИКА	
КОМП. 1	1987
СОСТАВИТЕЛЬ	М.А.А.А.
ПРОЕКТИРОВЩИК	М.А.А.А.
ИЗДАТЕЛЬ	М.А.А.А.
КОПИ	М.А.А.А.
1987	

100

ГРАНТОСТАКАМ

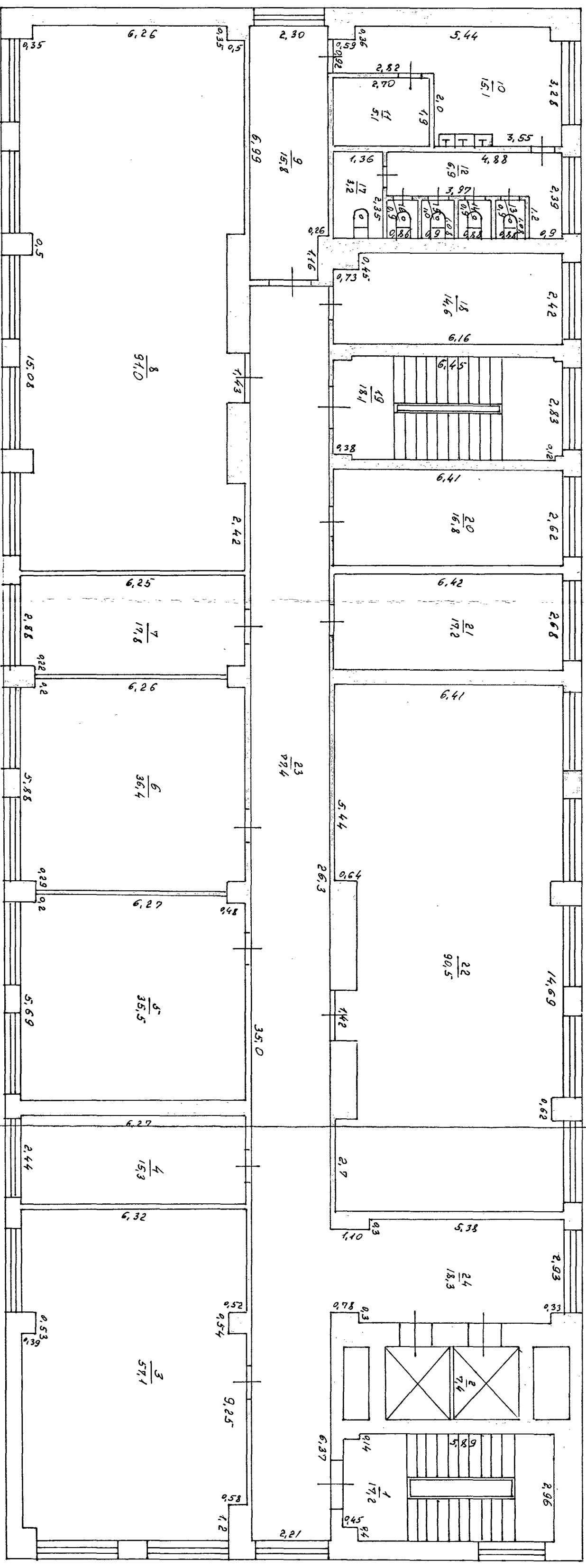
[illegible]

ГОРОД АЛЫМЕТЬЕВСК

the mere price of the page

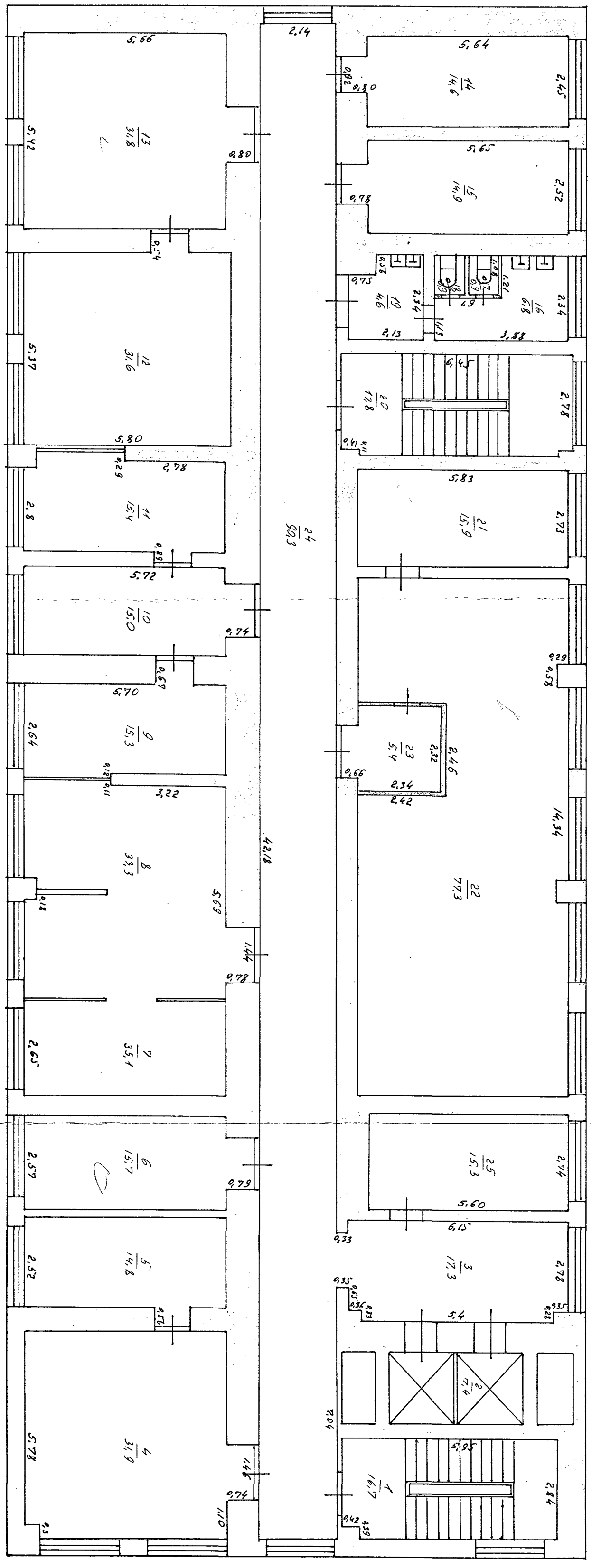
Flow No. *1175pa* *A2*

ПЛАН 3-го ЭТАЖА ЛПТ

[illegible]

ПОСТАВЛЕН ПЛАН СТОЕЛИС
ГОР. АЛМЕТЬЕСК
Ханмуратова
Дом № _____ ИТЕРА *82*

ПЛАН 8 ГО ЭТАЖА ЛНТ



БЮРО ТЕХНИЧЕСКОГО ИНЖЕНЕРИИ			
ГОР. АЛМЕТЬЕСК			
СОСТАВИТЕЛЬ	ТЕХНИК	Л.А.А.А.	03.01
ПРОЕКТИРОВЩИК	КОНСТРУКТОР	Л.А.А.А.	03.01
ПРОВЕРКА	ПРОЕКТИРОВЩИК	Л.А.А.А.	03.01
КОМПЬЮТЕРНОЕ ОБОРУДОВАНИЕ	КОМПЬЮТЕРНОЕ ОБОРУДОВАНИЕ	Л.А.А.А.	03.01
МАШТАБ 1:100			

ПОЭТАЖНЫЙ ПЛАН СТРОЕНИЯ

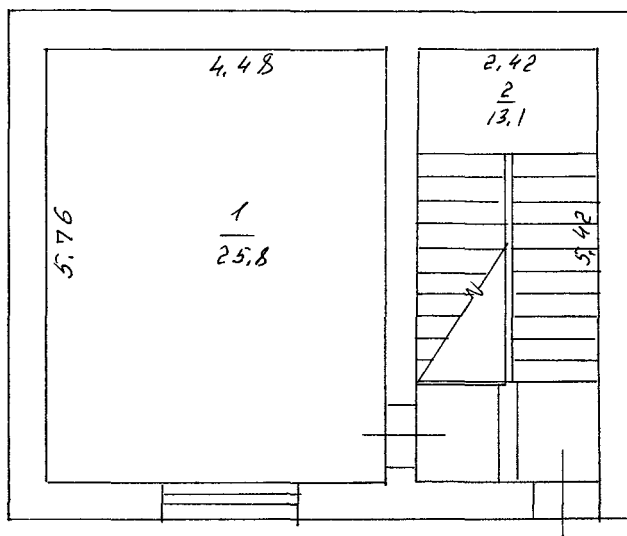
город Альметьевск

Выпечерный корпус

Дом № _____ литера *А2*

технический этаж

ПЛАН го ЭТАЖА лит



Бюро Технической Инсантаризации

г. Альметьевск

СОСТАВИТЕЛЬ	<i>Шашин</i>	7003
ПРОЕКТИРОВЩИК	<i>Бурен</i>	7007
ПРОЕКТИРОВЩИК		20
КОПИ-ОБРАТКА		20

МАСШТАБ 1: 100

ЭКСПЛИКАЦИЯ

литера по плану	Этажи (начиная с 1 этажа)	№ помещения (квартиры и пр.)	№ по плану строения комнаты, кухни, коридора и т.п.	Назначение частей комнаты, коридор и т.п.	общая площадь с холодными помещениями	Площадь по внутреннему обмеру кв.м.				Примечание
						Общая	основная	Вспомог. (подсоб.)	прочие холодные помещения с к-1	
А	1		1	тамбур		✓ 7.6		7.6		
			2	холл		✓ 183.5		183.5		
			4	коридор		✓ 64.2		64.2		
			5	кабинет		✓ 13.6	13.6			
			6	кабинет		✓ 17.2	17.2			
			7	кабинет		10.0	10.0			
			8	кабинет		✓ 31.7	31.7			
			9	кабинет		✓ 36.3	36.3			
			10	кабинет		✓ 12.8	12.8			
			11	кабинет		✓ 32.5	32.5			
			12	кабинет		✓ 17.0	17.0			
			13	кабинет		✓ 16.2	16.2			
			14	санузел		✓ 3.4		3.4		
			15	санузел		✓ 9.0		9.0		
			16	санузел		✓ 1.4		1.4		
			17	санузел		✓ 1.0		1.0		
			18	санузел		✓ 1.1		1.1		
			19	коридор		✓ 12.5		12.5		
			20	лест.клетка		✓ 18.4		18.4		
			21	тамбур		✓ 4.2		4.2		
			22	кабинет		✓ 14.9	14.9			
			23	кабинет		✓ 15.5	15.5			
			24	кабинет		✓ 30.6	30.6			
			25	кабинет		✓ 15.5	15.5			
			26	лифт		✓ 7.4		7.4		
			27	лест.клетка		✓ 17.2		17.2		
			28	обеденный зал		✓ 33.0		33.0		
			29	буфет		✓ 20.3		20.3		
				Всего по 1 эт:		648.0	263.8	384.2		

к плану здания

[illegible]

ЭКСПЛИКАЦИЯ к плану здания

Дата записи в литера по плану	Этажи (начиная с 1 этажа и кончая этажом)	№ помещения (квартиры и пр.)	№ по плану строения	Назначение частей помещения:.	Площадь по внутреннему обмеру кв.м.				Примечание:.
					Общая	Основное	Подсобное	Прочая	
A2	III		1	л/клетка	17,2		17,2		
			2	лифт	7,4		7,4		
			3	коридор	16,7		16,7		
			4	кабинет	36,4	36,4			
			5	кабинет	16,1	16,1			
			6	кабинет	16,6	16,6			
			7	кабинет	33,9	33,9			
			8	кабинет	19,2	19,2			
			9	кабинет	16,2	16,2			
			10	кабинет	18,2	18,2			
			11	кабинет	15,4	15,4			
			12	кабинет	32,4	32,4			
			13	кабинет	18,3	18,3			
			14	кабинет	18,7	18,7			
			15	коридор	95,3		95,3		
			16	кабинет	17,0	17,0			
			17	кабинет	10,2	10,2			
			18	кабинет	20,1	20,1			
			19	кабинет	34,1	34,1			
			20	кабинет	34,1	34,1			
			21	л/клетка	17,6		17,6		
			22	сан.узел	4,5		4,5		
			23	сан.узел	6,5		6,5		
			24	сан.узел	1,1		1,1		
			25	сан.узел	1,0		1,0		
			26	сан.узел	4,7		4,7		
			27	сан.узел	1,3		1,3		
			28	сан.узел	1,2		1,2		
			29	сан.узел	8,0		8,0		
			30	кабинет	19,2	19,2			
			31	коридор	39,6		39,6		
				Итого по III этажу:	598,2	376,1	222,1		

ЭКСПЛИКАЦИЯ к плану здания

[illegible]

7

18

