

Н-ЭЗЗ-У

3,2/✓

Перв. примен.

Справ. №

Подп. и дата

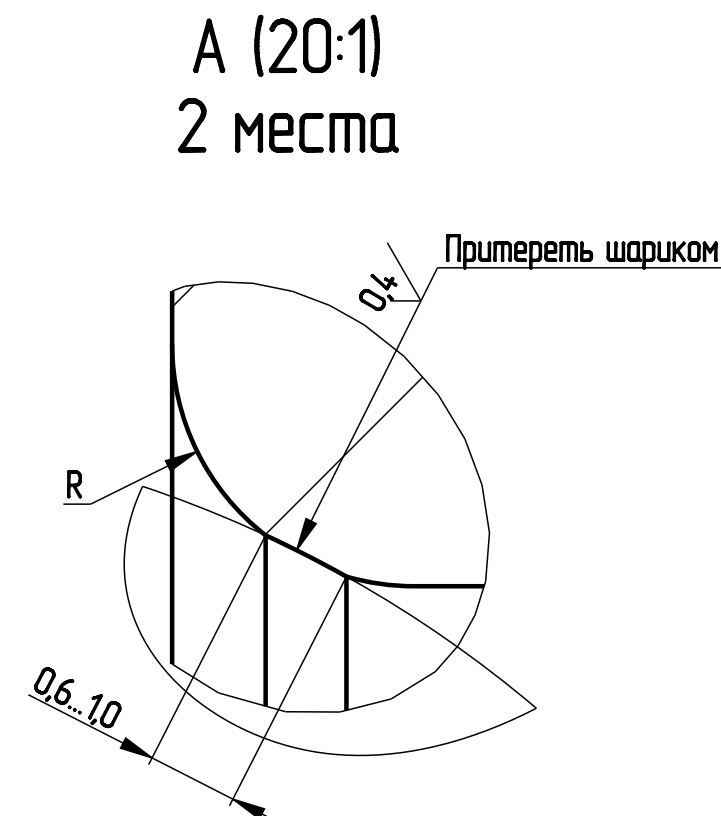
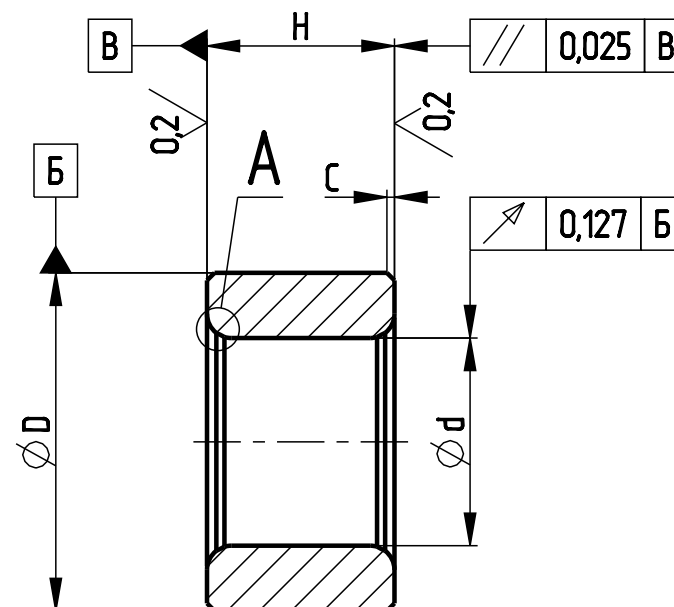
Взам. инв. №

Инв. №

Подп. и дата

Инв. №

Обозначение по чертежу	Размеры, мм					Масса, кг
	D	d	C	R	H	
K-223-H	22,35 _{-0,127}	13,73±0,12	0,5 ^{+0,2} _{x45°}	1,6±0,2	12,4 ^{+0,12}	0,023
K-223-01H	22,35 _{-0,127}	12,36±0,12	0,5 ^{+0,2} _{x45°}	1,6±0,2	12,4 ^{+0,12}	0,026
K-223-02H	22,35 _{-0,127}	15,11±0,12	0,5 ^{+0,2} _{x45°}	1,6±0,2	12,4 ^{+0,12}	0,020
K-253-H	25,35 _{-0,127}	16,48±0,12	0,5 ^{+0,2} _{x45°}	1,6±0,2	12,4 ^{+0,12}	0,027
K-253-01H	25,35 _{-0,127}	19,22±0,12	0,5 ^{+0,2} _{x45°}	2±0,2	12,4 ^{+0,12}	0,020
K-253-02H	25,35 _{-0,127}	15,11±0,12	0,5 ^{+0,2} _{x45°}	1,6±0,2	12,4 ^{+0,12}	0,031
K-313-H	31,35 _{-0,127}	20,60±0,12	0,8±0,2 _{x45°}	2±0,2	14,9 ^{+0,12}	0,049
K-313-01H	31,35 _{-0,127}	19,22±0,12	0,8±0,2 _{x45°}	2±0,2	14,9 ^{+0,12}	0,054
K-313-02H	31,35 _{-0,127}	22 ^{+0,11}	1±0,2 _{x45°}	1,8±0,2	14,9 ^{+0,12}	0,044
K-363-H	36,35 _{-0,127}	23,34±0,12	0,8±0,2 _{x45°}	2,4±0,2	14,9 ^{+0,12}	0,068
K-363-01H	36,35 _{-0,127}	24,72±0,12	0,8±0,2 _{x45°}	2,4±0,2	14,9 ^{+0,12}	0,062
K-363-02H	36,35 _{-0,127}	21,97±0,12	0,8±0,2 _{x45°}	2,4±0,2	14,9 ^{+0,12}	0,074
K-363-03H	36,35 _{-0,127}	26,7 ^{+0,11}	1,5±0,2 _{x45°}	2,5±0,2	14,9 ^{+0,12}	0,053
K-423-H	42,35 _{-0,127}	27,46±0,12	0,8±0,2 _{x45°}	2,4±0,2	14,9 ^{+0,12}	0,092
K-483-H	48,35 _{-0,127}	30,21±0,12	1±0,2 _{x45°}	2,4±0,2	14,9 ^{+0,12}	0,126
K-483-01H	48,35 _{-0,127}	32,96±0,12	1±0,2 _{x45°}	2,4±0,2	14,9 ^{+0,12}	0,110
K-483-02H	48,35 _{-0,127}	27,46±0,12	1±0,2 _{x45°}	2,4±0,2	14,9 ^{+0,12}	0,141
K-483-03H	48,35 _{-0,127}	32 ^{+0,11}	1,5±0,2 _{x45°}	2,5±0,2	14,9 ^{+0,12}	0,114
K-598-H	59,8 _{-0,127}	39 ^{+0,11}	1,5±0,2 _{x45°}	2,5±0,2	21 ^{+0,12}	0,257
K-603-H	60,35 _{-0,127}	37,08±0,12	1±0,2 _{x45°}	2,4±0,2	19,9 ^{+0,12}	0,271
K-603-01H	60,35 _{-0,127}	43,94±0,12	1±0,2 _{x45°}	2,4±0,2	19,9 ^{+0,12}	0,203
K-603-02H	60,35 _{-0,127}	32,96±0,12	1±0,2 _{x45°}	2,4±0,2	19,9 ^{+0,12}	0,306



1. Заготовка - поковка зр.п ГОСТ 8479-70.
2. 52...56 HRC.
3. Седло испытать на герметичность с помощью вакуум-прибора и контрольного шарика при вакуумном давлении не менее 0,66 кгс/см² в течение 10 сек. Изменение давления не допускается. Размеры контрольного шарика должны соответствовать чертежу рабочего шарика. В случае негерметичности седло притереть и испытать на герметичность повторно.
4. Маркировать на бирке товарный знак, обозначение по чертежу, номер партии, дату выпуска (мм/гг).

К-223-Н					Седло клапана SS		
Изм/Лист					Литера		Масса
Разраб.					См. табл.		2:1
Провер.					Лист		Листов 1
Т.контр.					Сталь 95X18		ПАО "Ижнефтемаш"
Н.контр.					ГОСТ 5632-2014		ИНМ-02-70
Утв.					Копировал		Формат А3