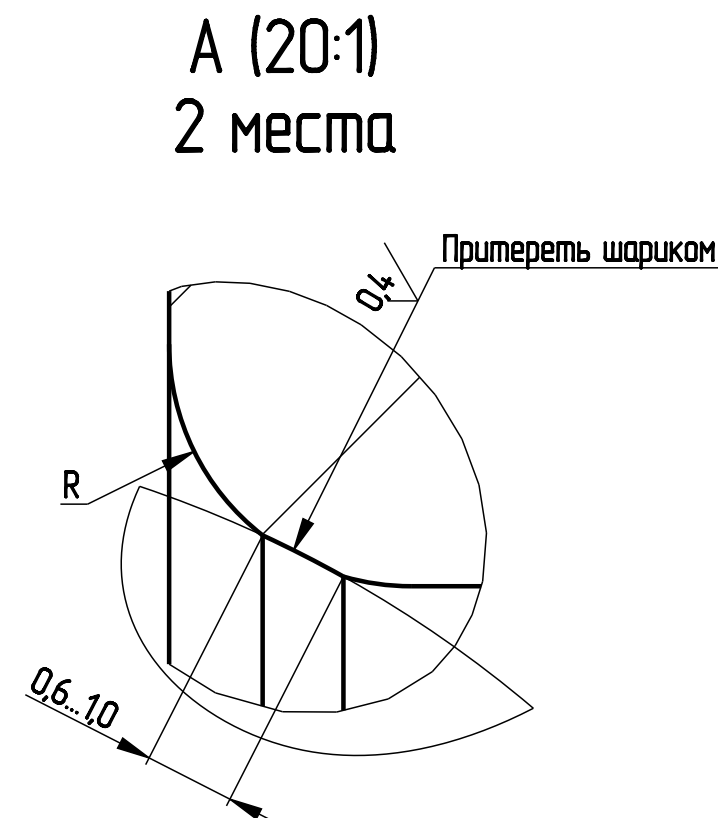
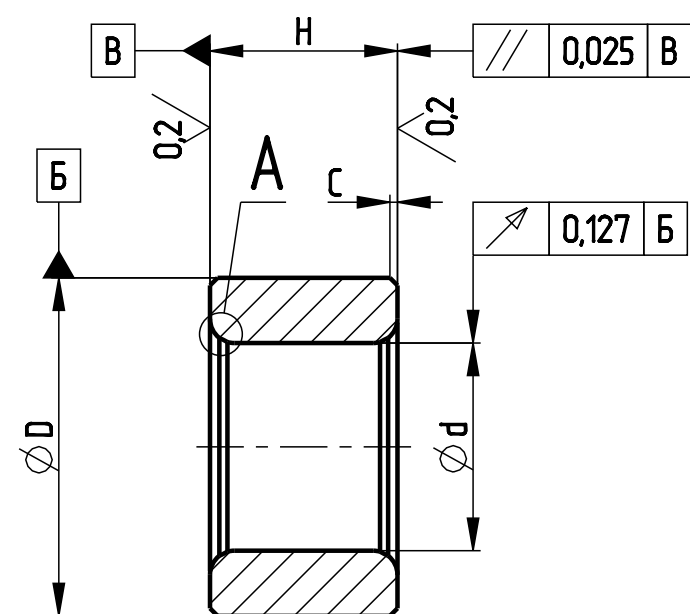


Инв. № подл.	Подп. и дата	Взам. инв. №	Инв. № дубл.	Подп. и дата	Справ. №	Перв. примен.	К-223-ТС1																																																																																																																																																																					
<table><tr><th rowspan="2">Обозначение по чертежу</th><th colspan="5">Размеры, мм</th><th rowspan="2">Масса кг</th></tr><tr><th>D</th><th>d</th><th>C</th><th>R</th><th>H</th></tr><tr><td>K-223-ТС1</td><td>22,35<sub>-0,127</sub></td><td>13,73±0,12</td><td>0,5<sup>+0,2</sup><sub>x45°</sub></td><td>1,6±0,2</td><td>12,4<sup>+0,12</sup></td><td>0,041</td></tr><tr><td>K-223-ТС1-01</td><td>22,35<sub>-0,127</sub></td><td>12,36±0,12</td><td>0,5<sup>+0,2</sup><sub>x45°</sub></td><td>1,6±0,2</td><td>12,4<sup>+0,12</sup></td><td>0,046</td></tr><tr><td>K-223-ТС1-02</td><td>22,35<sub>-0,127</sub></td><td>15,11±0,12</td><td>0,5<sup>+0,2</sup><sub>x45°</sub></td><td>1,6±0,2</td><td>12,4<sup>+0,12</sup></td><td>0,036</td></tr><tr><td>K-253-ТС1</td><td>25,35<sub>-0,127</sub></td><td>16,48±0,12</td><td>0,5<sup>+0,2</sup><sub>x45°</sub></td><td>1,6±0,2</td><td>12,4<sup>+0,12</sup></td><td>0,049</td></tr><tr><td>K-253-ТС1-01</td><td>25,35<sub>-0,127</sub></td><td>19,22±0,12</td><td>0,5<sup>+0,2</sup><sub>x45°</sub></td><td>2±0,2</td><td>12,4<sup>+0,12</sup></td><td>0,036</td></tr><tr><td>K-253-ТС1-02</td><td>25,35<sub>-0,127</sub></td><td>15,11±0,12</td><td>0,5<sup>+0,2</sup><sub>x45°</sub></td><td>1,6±0,2</td><td>12,4<sup>+0,12</sup></td><td>0,055</td></tr><tr><td>K-313-ТС1</td><td>31,35<sub>-0,127</sub></td><td>20,60±0,12</td><td>0,8±0,2<sub>x45°</sub></td><td>2±0,2</td><td>14,9<sup>+0,12</sup></td><td>0,089</td></tr><tr><td>K-313-ТС1-01</td><td>31,35<sub>-0,127</sub></td><td>19,22±0,12</td><td>0,8±0,2<sub>x45°</sub></td><td>2±0,2</td><td>14,9<sup>+0,12</sup></td><td>0,098</td></tr><tr><td>K-313-ТС1-02</td><td>31,35<sub>-0,127</sub></td><td>22<sup>+0,11</sup></td><td>0,8±0,2<sub>x45°</sub></td><td>1,8±0,2</td><td>14,9<sup>+0,12</sup></td><td>0,079</td></tr><tr><td>K-363-ТС1</td><td>36,35<sub>-0,127</sub></td><td>23,34±0,12</td><td>0,8±0,2<sub>x45°</sub></td><td>2,4±0,2</td><td>14,9<sup>+0,12</sup></td><td>0,124</td></tr><tr><td>K-363-ТС1-01</td><td>36,35<sub>-0,127</sub></td><td>24,72±0,12</td><td>0,8±0,2<sub>x45°</sub></td><td>2,4±0,2</td><td>14,9<sup>+0,12</sup></td><td>0,113</td></tr><tr><td>K-363-ТС1-02</td><td>36,35<sub>-0,127</sub></td><td>21,97±0,12</td><td>0,8±0,2<sub>x45°</sub></td><td>2,4±0,2</td><td>14,9<sup>+0,12</sup></td><td>0,134</td></tr><tr><td>K-363-ТС1-03</td><td>36,35<sub>-0,127</sub></td><td>26,7<sup>+0,11</sup></td><td>0,8±0,2<sub>x45°</sub></td><td>2,5±0,2</td><td>14,9<sup>+0,12</sup></td><td>0,095</td></tr><tr><td>K-423-ТС1</td><td>42,35<sub>-0,127</sub></td><td>27,46±0,12</td><td>0,8±0,2<sub>x45°</sub></td><td>2,4±0,2</td><td>14,9<sup>+0,12</sup></td><td>0,166</td></tr><tr><td>K-483-ТС1</td><td>48,35<sub>-0,127</sub></td><td>30,21±0,12</td><td>1±0,2<sub>x45°</sub></td><td>2,4±0,2</td><td>14,9<sup>+0,12</sup></td><td>0,228</td></tr><tr><td>K-483-ТС1-01</td><td>48,35<sub>-0,127</sub></td><td>32,96±0,12</td><td>1±0,2<sub>x45°</sub></td><td>2,4±0,2</td><td>14,9<sup>+0,12</sup></td><td>0,199</td></tr><tr><td>K-483-ТС1-02</td><td>48,35<sub>-0,127</sub></td><td>27,46±0,12</td><td>1±0,2<sub>x45°</sub></td><td>2,4±0,2</td><td>14,9<sup>+0,12</sup></td><td>0,254</td></tr><tr><td>K-483-ТС1-03</td><td>48,35<sub>-0,127</sub></td><td>32<sup>+0,11</sup></td><td>1±0,2<sub>x45°</sub></td><td>2,5±0,2</td><td>14,9<sup>+0,12</sup></td><td>0,209</td></tr><tr><td>K-598-ТС1</td><td>59,8<sub>-0,127</sub></td><td>39<sup>+0,11</sup></td><td>1±0,2<sub>x45°</sub></td><td>2,5±0,2</td><td>21<sup>+0,12</sup></td><td>0,467</td></tr><tr><td>K-603-ТС1</td><td>60,35<sub>-0,127</sub></td><td>37,08±0,12</td><td>1±0,2<sub>x45°</sub></td><td>2,4±0,2</td><td>19,9<sup>+0,12</sup></td><td>0,489</td></tr><tr><td>K-603-ТС1-01</td><td>60,35<sub>-0,127</sub></td><td>43,94±0,12</td><td>1±0,2<sub>x45°</sub></td><td>2,4±0,2</td><td>19,9<sup>+0,12</sup></td><td>0,367</td></tr><tr><td>K-603-ТС1-02</td><td>60,35<sub>-0,127</sub></td><td>32,96±0,12</td><td>1±0,2<sub>x45°</sub></td><td>2,4±0,2</td><td>19,9<sup>+0,12</sup></td><td>0,553</td></tr></table>							Обозначение по чертежу	Размеры, мм					Масса кг	D	d	C	R	H	K-223-ТС1	22,35 <sub>-0,127</sub>	13,73±0,12	0,5 <sup>+0,2</sup> <sub>x45°</sub>	1,6±0,2	12,4 <sup>+0,12</sup>	0,041	K-223-ТС1-01	22,35 <sub>-0,127</sub>	12,36±0,12	0,5 <sup>+0,2</sup> <sub>x45°</sub>	1,6±0,2	12,4 <sup>+0,12</sup>	0,046	K-223-ТС1-02	22,35 <sub>-0,127</sub>	15,11±0,12	0,5 <sup>+0,2</sup> <sub>x45°</sub>	1,6±0,2	12,4 <sup>+0,12</sup>	0,036	K-253-ТС1	25,35 <sub>-0,127</sub>	16,48±0,12	0,5 <sup>+0,2</sup> <sub>x45°</sub>	1,6±0,2	12,4 <sup>+0,12</sup>	0,049	K-253-ТС1-01	25,35 <sub>-0,127</sub>	19,22±0,12	0,5 <sup>+0,2</sup> <sub>x45°</sub>	2±0,2	12,4 <sup>+0,12</sup>	0,036	K-253-ТС1-02	25,35 <sub>-0,127</sub>	15,11±0,12	0,5 <sup>+0,2</sup> <sub>x45°</sub>	1,6±0,2	12,4 <sup>+0,12</sup>	0,055	K-313-ТС1	31,35 <sub>-0,127</sub>	20,60±0,12	0,8±0,2 <sub>x45°</sub>	2±0,2	14,9 <sup>+0,12</sup>	0,089	K-313-ТС1-01	31,35 <sub>-0,127</sub>	19,22±0,12	0,8±0,2 <sub>x45°</sub>	2±0,2	14,9 <sup>+0,12</sup>	0,098	K-313-ТС1-02	31,35 <sub>-0,127</sub>	22 <sup>+0,11</sup>	0,8±0,2 <sub>x45°</sub>	1,8±0,2	14,9 <sup>+0,12</sup>	0,079	K-363-ТС1	36,35 <sub>-0,127</sub>	23,34±0,12	0,8±0,2 <sub>x45°</sub>	2,4±0,2	14,9 <sup>+0,12</sup>	0,124	K-363-ТС1-01	36,35 <sub>-0,127</sub>	24,72±0,12	0,8±0,2 <sub>x45°</sub>	2,4±0,2	14,9 <sup>+0,12</sup>	0,113	K-363-ТС1-02	36,35 <sub>-0,127</sub>	21,97±0,12	0,8±0,2 <sub>x45°</sub>	2,4±0,2	14,9 <sup>+0,12</sup>	0,134	K-363-ТС1-03	36,35 <sub>-0,127</sub>	26,7 <sup>+0,11</sup>	0,8±0,2 <sub>x45°</sub>	2,5±0,2	14,9 <sup>+0,12</sup>	0,095	K-423-ТС1	42,35 <sub>-0,127</sub>	27,46±0,12	0,8±0,2 <sub>x45°</sub>	2,4±0,2	14,9 <sup>+0,12</sup>	0,166	K-483-ТС1	48,35 <sub>-0,127</sub>	30,21±0,12	1±0,2 <sub>x45°</sub>	2,4±0,2	14,9 <sup>+0,12</sup>	0,228	K-483-ТС1-01	48,35 <sub>-0,127</sub>	32,96±0,12	1±0,2 <sub>x45°</sub>	2,4±0,2	14,9 <sup>+0,12</sup>	0,199	K-483-ТС1-02	48,35 <sub>-0,127</sub>	27,46±0,12	1±0,2 <sub>x45°</sub>	2,4±0,2	14,9 <sup>+0,12</sup>	0,254	K-483-ТС1-03	48,35 <sub>-0,127</sub>	32 <sup>+0,11</sup>	1±0,2 <sub>x45°</sub>	2,5±0,2	14,9 <sup>+0,12</sup>	0,209	K-598-ТС1	59,8 <sub>-0,127</sub>	39 <sup>+0,11</sup>	1±0,2 <sub>x45°</sub>	2,5±0,2	21 <sup>+0,12</sup>	0,467	K-603-ТС1	60,35 <sub>-0,127</sub>	37,08±0,12	1±0,2 <sub>x45°</sub>	2,4±0,2	19,9 <sup>+0,12</sup>	0,489	K-603-ТС1-01	60,35 <sub>-0,127</sub>	43,94±0,12	1±0,2 <sub>x45°</sub>	2,4±0,2	19,9 <sup>+0,12</sup>	0,367	K-603-ТС1-02	60,35 <sub>-0,127</sub>	32,96±0,12	1±0,2 <sub>x45°</sub>	2,4±0,2	19,9 <sup>+0,12</sup>	0,553
Обозначение по чертежу	Размеры, мм					Масса кг																																																																																																																																																																						
	D	d	C	R	H																																																																																																																																																																							
K-223-ТС1	22,35 <sub>-0,127</sub>	13,73±0,12	0,5 <sup>+0,2</sup> <sub>x45°</sub>	1,6±0,2	12,4 <sup>+0,12</sup>	0,041																																																																																																																																																																						
K-223-ТС1-01	22,35 <sub>-0,127</sub>	12,36±0,12	0,5 <sup>+0,2</sup> <sub>x45°</sub>	1,6±0,2	12,4 <sup>+0,12</sup>	0,046																																																																																																																																																																						
K-223-ТС1-02	22,35 <sub>-0,127</sub>	15,11±0,12	0,5 <sup>+0,2</sup> <sub>x45°</sub>	1,6±0,2	12,4 <sup>+0,12</sup>	0,036																																																																																																																																																																						
K-253-ТС1	25,35 <sub>-0,127</sub>	16,48±0,12	0,5 <sup>+0,2</sup> <sub>x45°</sub>	1,6±0,2	12,4 <sup>+0,12</sup>	0,049																																																																																																																																																																						
K-253-ТС1-01	25,35 <sub>-0,127</sub>	19,22±0,12	0,5 <sup>+0,2</sup> <sub>x45°</sub>	2±0,2	12,4 <sup>+0,12</sup>	0,036																																																																																																																																																																						
K-253-ТС1-02	25,35 <sub>-0,127</sub>	15,11±0,12	0,5 <sup>+0,2</sup> <sub>x45°</sub>	1,6±0,2	12,4 <sup>+0,12</sup>	0,055																																																																																																																																																																						
K-313-ТС1	31,35 <sub>-0,127</sub>	20,60±0,12	0,8±0,2 <sub>x45°</sub>	2±0,2	14,9 <sup>+0,12</sup>	0,089																																																																																																																																																																						
K-313-ТС1-01	31,35 <sub>-0,127</sub>	19,22±0,12	0,8±0,2 <sub>x45°</sub>	2±0,2	14,9 <sup>+0,12</sup>	0,098																																																																																																																																																																						
K-313-ТС1-02	31,35 <sub>-0,127</sub>	22 <sup>+0,11</sup>	0,8±0,2 <sub>x45°</sub>	1,8±0,2	14,9 <sup>+0,12</sup>	0,079																																																																																																																																																																						
K-363-ТС1	36,35 <sub>-0,127</sub>	23,34±0,12	0,8±0,2 <sub>x45°</sub>	2,4±0,2	14,9 <sup>+0,12</sup>	0,124																																																																																																																																																																						
K-363-ТС1-01	36,35 <sub>-0,127</sub>	24,72±0,12	0,8±0,2 <sub>x45°</sub>	2,4±0,2	14,9 <sup>+0,12</sup>	0,113																																																																																																																																																																						
K-363-ТС1-02	36,35 <sub>-0,127</sub>	21,97±0,12	0,8±0,2 <sub>x45°</sub>	2,4±0,2	14,9 <sup>+0,12</sup>	0,134																																																																																																																																																																						
K-363-ТС1-03	36,35 <sub>-0,127</sub>	26,7 <sup>+0,11</sup>	0,8±0,2 <sub>x45°</sub>	2,5±0,2	14,9 <sup>+0,12</sup>	0,095																																																																																																																																																																						
K-423-ТС1	42,35 <sub>-0,127</sub>	27,46±0,12	0,8±0,2 <sub>x45°</sub>	2,4±0,2	14,9 <sup>+0,12</sup>	0,166																																																																																																																																																																						
K-483-ТС1	48,35 <sub>-0,127</sub>	30,21±0,12	1±0,2 <sub>x45°</sub>	2,4±0,2	14,9 <sup>+0,12</sup>	0,228																																																																																																																																																																						
K-483-ТС1-01	48,35 <sub>-0,127</sub>	32,96±0,12	1±0,2 <sub>x45°</sub>	2,4±0,2	14,9 <sup>+0,12</sup>	0,199																																																																																																																																																																						
K-483-ТС1-02	48,35 <sub>-0,127</sub>	27,46±0,12	1±0,2 <sub>x45°</sub>	2,4±0,2	14,9 <sup>+0,12</sup>	0,254																																																																																																																																																																						
K-483-ТС1-03	48,35 <sub>-0,127</sub>	32 <sup>+0,11</sup>	1±0,2 <sub>x45°</sub>	2,5±0,2	14,9 <sup>+0,12</sup>	0,209																																																																																																																																																																						
K-598-ТС1	59,8 <sub>-0,127</sub>	39 <sup>+0,11</sup>	1±0,2 <sub>x45°</sub>	2,5±0,2	21 <sup>+0,12</sup>	0,467																																																																																																																																																																						
K-603-ТС1	60,35 <sub>-0,127</sub>	37,08±0,12	1±0,2 <sub>x45°</sub>	2,4±0,2	19,9 <sup>+0,12</sup>	0,489																																																																																																																																																																						
K-603-ТС1-01	60,35 <sub>-0,127</sub>	43,94±0,12	1±0,2 <sub>x45°</sub>	2,4±0,2	19,9 <sup>+0,12</sup>	0,367																																																																																																																																																																						
K-603-ТС1-02	60,35 <sub>-0,127</sub>	32,96±0,12	1±0,2 <sub>x45°</sub>	2,4±0,2	19,9 <sup>+0,12</sup>	0,553																																																																																																																																																																						



1. 88...89,5 HRA.
2. Седло испытать на герметичность с помощью вакуум-прибора и контрольного шарика при вакуумном давлении не менее 0,66 кгс/см<sup>2</sup> в течение 10 сек. Изменение давления не допускается. Размеры контрольного шарика должны соответствовать чертежу рабочего шарика. В случае негерметичности седло притереть и испытать на герметичность повторно.
3. Допускается изготовление из твердых сплавов других марок на основе карбида вольфрама с кобальтом.
4. Маркировать на бирке товарный знак, обозначение по чертежу, номер партии, дату выпуска (мм/гг).

К-223-ТС1					Литера			Масса	Масштаб
Седло клапана					См. табл.			2:1	
Твердый сплав ВК15 ГОСТ 3882-74					Лист			Листов 1	
Изм/Лист					№ докум.			Подп.	
Разраб.					Вахрушев			Дата	
Провер.					Агеев				
Т.контр.					Горшенин				
Н.контр.					Губина				
Утв.					Бухарин				

Копировал

Формат А3