

**МЕЖРАЙОННЫЙ ФИЛИАЛ №11
РЕСПУБЛИКАНСКОГО ГОСУДАРСТВЕННОГО УНИТАРНОГО
ПРЕДПРИЯТИЯ «БЮРО ТЕХНИЧЕСКОЙ ИНВЕНТАРИЗАЦИИ»
МИНИСТЕРСТВА СТРОИТЕЛЬСТВА, АРХИТЕКТУРЫ И ЖИЛИЩНО-
КОММУНАЛЬНОГО ХОЗЯЙСТВА РЕСПУБЛИКИ ТАТАРСТАН**

ТЕХНИЧЕСКИЙ ПАСПОРТ

на здание подстанции 110/6 кв

назначение нежилого строения

Район Альметьевский

Город (пос.) Альметьевск

Улица (пер.) _____

Инвентарный номер	17/485				
Номер в реестре					
Кадастровый номер	<u>рамеел 16</u>	<u>07</u>	<u>104507</u>	<u>0048</u>	<u>0015</u>
	A	B	B	Г	

выдана 11.10.16: 45: 050128: 0213: 0070

Подписано

А.М. 16: 45: 050128: 0213: 0070

Ксерокопия 16.12.08.



А. Заманова

І. Регистрация права собственности
(реестровый №) Фонд

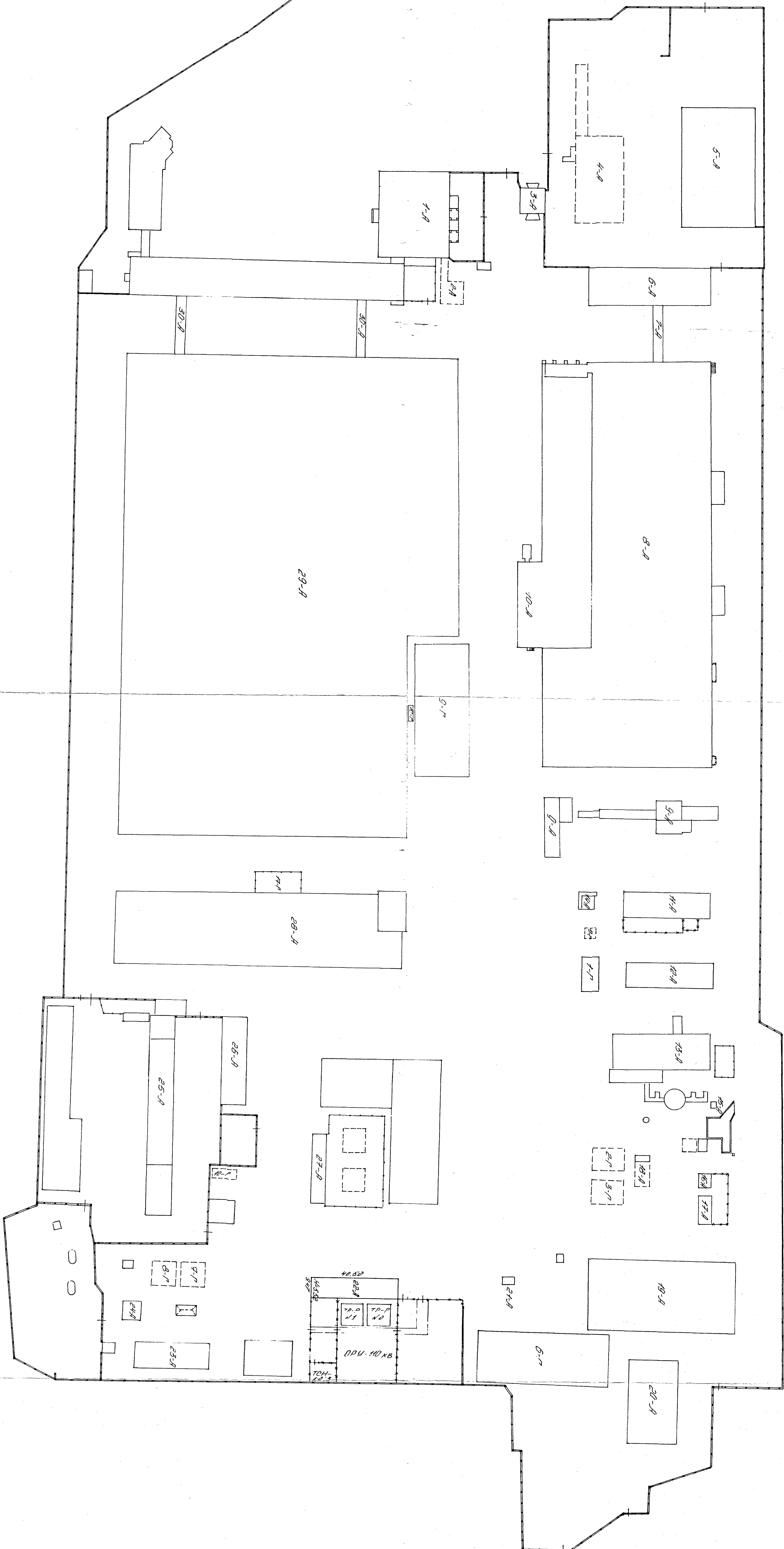
Дата записи	Полное наименование учреждения (предприятия) или организации	Документы, устанавливающие право собственности с указанием кем, когда и за каким номером выданы	Долевое участие при общей собственности	Подпись лица, свидетельствующего правильность записи
	ОАО «АЛНАС»			

ІІ. Экспликация земельного участка (кв.м.)

По документам	Площадь участка		Незастроенная площадь						
	фактически	застроенная	замошенная	озеленная	прочая				
253600	253600	402,7							

ІІІ. Благоустройство здания (кв.м.)

Водопровод	Канализация	Отопление						Централизованное горячее водоснабжение	Ванны			Газоснабжение		Электроснабжение	Лифты – шт.	
		От ТЭЦ	От групповой котельной	От собственной котельной	От АГВ	Печное			С централиз. Горячим	С газовыми колонками	С дровяными колонками	Централизованное	Жидким газом		Пассажирское	Грузовые
371,8	371,8			371,8										371,8		



IV. Общие сведения

Назначение подстанция 110/6 кв

Использование по назначению

Количество мест (мощность) _____

a) _____

b) _____

c) _____

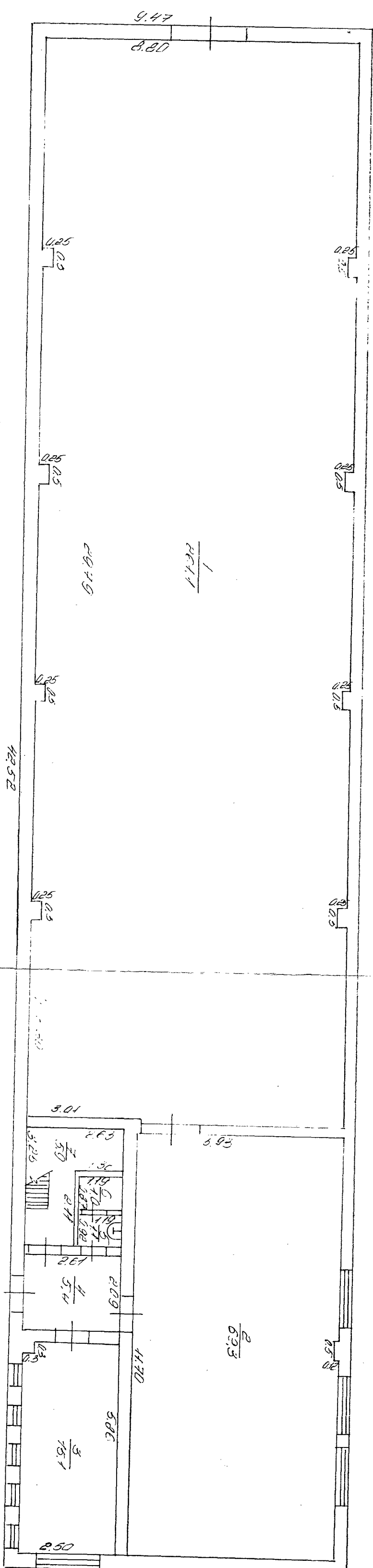
d) _____

V. Исчисление площадей и объемов здания и его частей (подвалов, пристроек и т.п.)

[illegible]

240 " AMPLAC " 40/6 KB
ПОДТОПИЧУР 22-4

MULAI 7 TO 31 AKK. JIM: 22-4

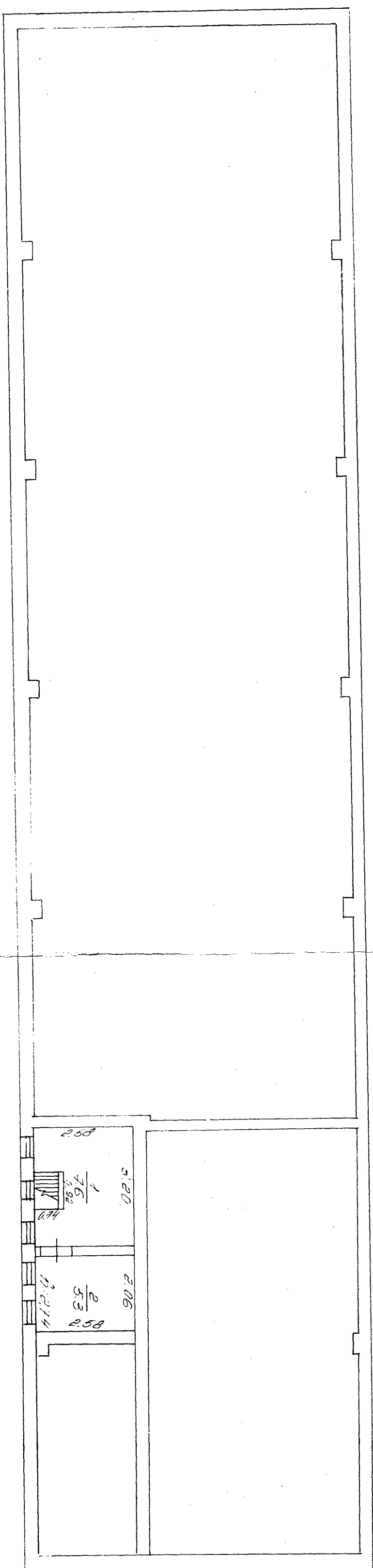


Summe-PC - 2.0.0
44-5.52

04
on
24

ЗАДАНИЕ НА ЧАСТИ 22-А.
 ПОД № 22-А.

ПЛАН 11 ГО СТАКА АИ, 22-А



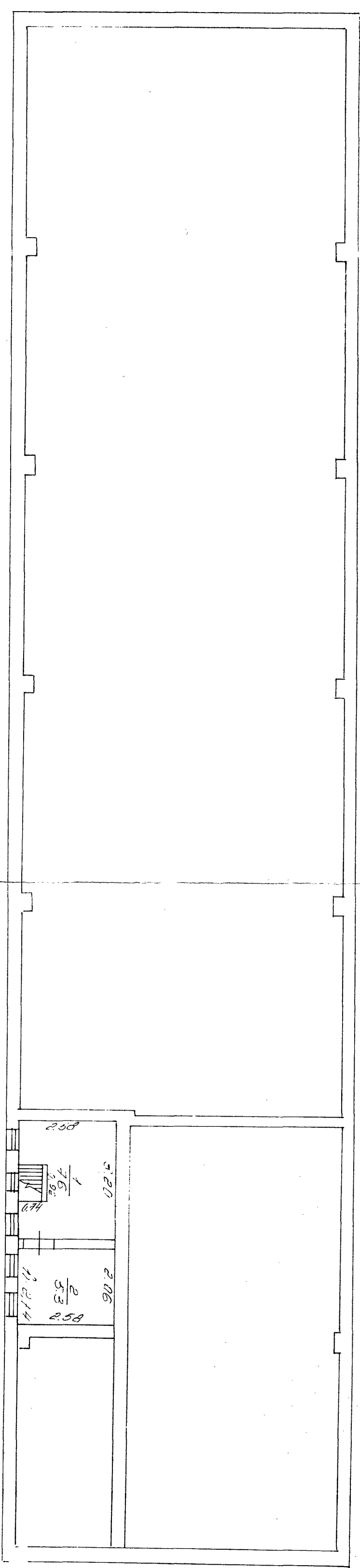
100

04
 09
 04

6

ОАО "АЛХАР"
 здание номерной №06/8
 Room No. 22-A

План 17 го этажа ин 22-A



04
 00
 04

к поэтажному плану строения

г.Альметьевск ОАО "АЛНАС"

[illegible]

VI. Описание конструктивных элементов здания и определение износа

Литера 22-А Год постройки 1979 Число этажей 2

Группа капитальности II Вид внутренней отделки простая

Группа капитальности 11 Вид внутренней отделки Простая											
№	Наименование конструктивных элементов		Описание конструктивных элементов(материал, конструкция, отделка и прочее)	Техническое состояние (осадки, трещины, гниль и т.д.)	Удельный вес по таблице	Поправки к удельному весу в %	Удельный вес конструкт. элемента с поправ.	Износ в %	% износа к строению гр 7*гр 8/100	Тек. изм	
										Износ в %	
										эле мента	К ст ое н ик
1	2		3	4	5	6	7	8	9	10	11
1	Фундаменты				18	1	18	15	2,7		
			железобетонный								
2	А) стены и их наружня отделка		кирпичные		27	1	27	20	5,4		
	Б) перегородки	кирпичные									
3	Перекрытия	Чердачное			12	1	12	15	1,8		
			ж/бетонное								
		Междуэтажное									
			металлическое								
Надподвальное											
4	Крыша				9	1	9	25	2,25		
			рулонная								
5	Полы				5	1	5	25	1,25		
			бетон								
6	Проемы	Оконные	одинарные		5	1	5	25	1,25		
		Дверные	простые								
7	Внутренняя отделка		штукатурка,		1	1	1	30	0,3		
			окраска								
8	Сан. м электро-тех. устройства	Отопление	от собственной котельной		10	1	10	30	3,0		
		Водопровод	от сети								
		Канализация	от сети								
		Г. водоснабж.									
		Ванны									
		Электроосвещ.	скрытая проводка								
		Радио									
		Телефон	от сети								
		Вентиляция	естественная								
9	Прочие работы				13	1	13	20	2,6		
			ИТОГО:		100	X	100	X	20,55	X	

% износа, приведенный к 100 по формуле: $\frac{\% \text{ износа (гр.9)} * 100}{\text{удельный вес (гр.7)}}$

удельный вес (гр.7) **21%**

VII. Техническое описание пристроек и других частей здания

Наименование конструктивных элементов	Литера	Удельный вес по таблице	Поправки	Удельный вес с поправкой	Литера	Удельный вес по таблице	Поправки	Удельный вес с поправкой	Литера	Удельный вес по таблице	Поправки	Удельный вес с поправкой
Фундаменты												
Стены и перегородки												
Перекрытия												
Крыша												
Полы												
Проемы												
Отделочные работы												
Электроосвещение												
Итого										100	X	
25%												

Наименование конструктивных элементов	Литера	Удельный вес по таблице	Поправки	Удельный вес с поправкой	Литера	Удельный вес по таблице	Поправки	Удельный вес с поправкой	Литера	Удельный вес по таблице	Поправки	Удельный вес с поправкой
Фундаменты												
Стены и перегородки												
Перекрытия												
Крыша												
Полы												
Проемы												
Отделочные работы												
Электроосвещение												
Итого		100	X			100	X			100	X	

VIII. Исчисление восстановительной и действительной стоимости здания и его частей

Литера по плану	Наименование здания и его частей	Масборника	№ таблицы	Измеритель	Стоимость измерителя по таблице	Поправки к стоимости (коэффициенты) а:						Стоимость измерителя с	Количество (V,S)	Восстанов. стоимость в руб.	% износа	Действ. стоимость в руб.	
						Удельный вес	Группа капит.										
22-А	Подстанция 110/6 кв	18	17	м3	18,0	1,0	1,0					1,8785	33,81	2223	75160	21	59376

IX. Техническое описание служебных построек

[illegible][illegible]

Х.Исчисление стоимости служебных построек

[illegible]

XI. Ограждения и сооружения (замощения) на участке

Литера	Наименование ограждений и сооружений	Материал, конструкция	Размеры		Площадь (кв.м.)	№сборника	№таблицы	Измеритель	Стоимость измерителя по таблице	Поправка на климат. район	Восстанов. стоимость в руб.	№ износа	Действит. стоимость в руб.
			Длина(м)	Ширина, высота,м									

XII. Общая стоимость (в руб.)

В ценах какого года	Основной строения		Служебные постройки		Сооружения		Всего	
	Восстано- вительная.	Действи- тельная.	Восстано- вительная.	Действи- тельная.	Восстано- вительная.	Действи- тельная.	Восстано- вительная.	Действи- тельная.
1991	75160	59376					75160	59376
2004	С к-18,05						1356638	1071737
Балансовая стоимость: 605414,22								
Остаточная стоимость: 548307,98								

« 10 » сентября 2004 г.

« » 200 г.

« » 200 г.

Исполнил Жукова Г.С. (Жукова Г.С.)

Проверил Кабилова Р.З. (Кабилова Р.З.)

Директор бюро Слесарева А.Г. (Слесарева А.Г.)

XIII. Отметка о последующих обследованиях

	« » 200 г.	« » 200 г.	« » 200 г.
Обследовал			
Проверил			
Директор			